



# RAPPORT ANNUEL 2021

Prix & Qualité du service du



du CHINONNAIS

Rapport présenté en réunion :  
- du Comité Syndical le 29/06/2022

Ce rapport sera également disponible sur  
[www.smictom.com](http://www.smictom.com)

# SOMMAIRE

Présentation p.03

Les faits marquants p.07

La Collecte p.08

Le Traitement p.15

- Le centre de tri
- L'usine de valorisation énergétique
- Le compostage domestique

Les Déchèteries p.28

Valorisation des déchets p.36

Les actions de Communication p.37

Principales Évolutions p.41

Mode de financement et contributions p.42

Indicateurs financiers p.46

# PRÉSENTATION DU SMICTOM DU CHINONNAIS

- **Territoire : 75 communes**

- **4 communautés de communes :**

- ✓ **C.C.Touraine Val de Vienne** (fusion des CC Ste Maure, Bouchardais, Pays de Richelieu à l'exception des communes de Ste Catherine de Fierbois, Villeperdue, Anché et Cravant les Coteaux)
- ✓ **C.C.Chinon Vienne et Loire** (extension du périmètre aux communes d'Anché et Cravant les Coteaux)
- ✓ **C.C.Touraine Vallée de l'Indre** pour le territoire de l'ex CC du Pays d'Azay le Rideau + les communes de Ste Catherine de Fierbois et Villerperdue (fusion de la CC du Val de l'Indre et de la CC du Pays d'Azay le Rideau)
- ✓ **C.C.Touraine Ouest Val de Loire** (Fusion de la CC TNO et de la CC Pays de Bourgueil) en représentation substitution des communes de Langeais, Cinq-Mars-la-Pile et Mazières de Touraine

- **Habitants desservis : 75 455**

# PRÉSENTATION DU SMICTOM DU CHINONNAIS (SUITE)

- **1 Bureau composé de 15 personnes :**
  - 1 président, 5 vice-présidents et 9 membres
- **1 Comité Syndical composé de 77 délégués :**
  - 1 délégué titulaire et 1 suppléant représentant chaque commune,
  - à l'exception de Chinon représentée par 3 délégués titulaires et 3 suppléants
- **1 Équipe permanente composée de 8 personnes :**
  - 1 ingénieur technique, 1 chargée de suivi d'exploitation, 1 secrétaire, 1 comptable, 1 chargée de communication, 3 animatrices du tri.

# COMPÉTENCES

- **Collecte :**
  - collecte des ordures ménagères résiduelles (OMR)
  - collecte des déchets recyclables
  - collecte des Points d'Apport Volontaire
- **Traitement :**
  - Centre de tri des déchets recyclables
  - Unité de Valorisation Énergétique des OMR
  - Compostage domestique
- **Déchèteries :**
  - 11 déchèteries

# CARTOGRAPHIE & ÉQUIPEMENTS



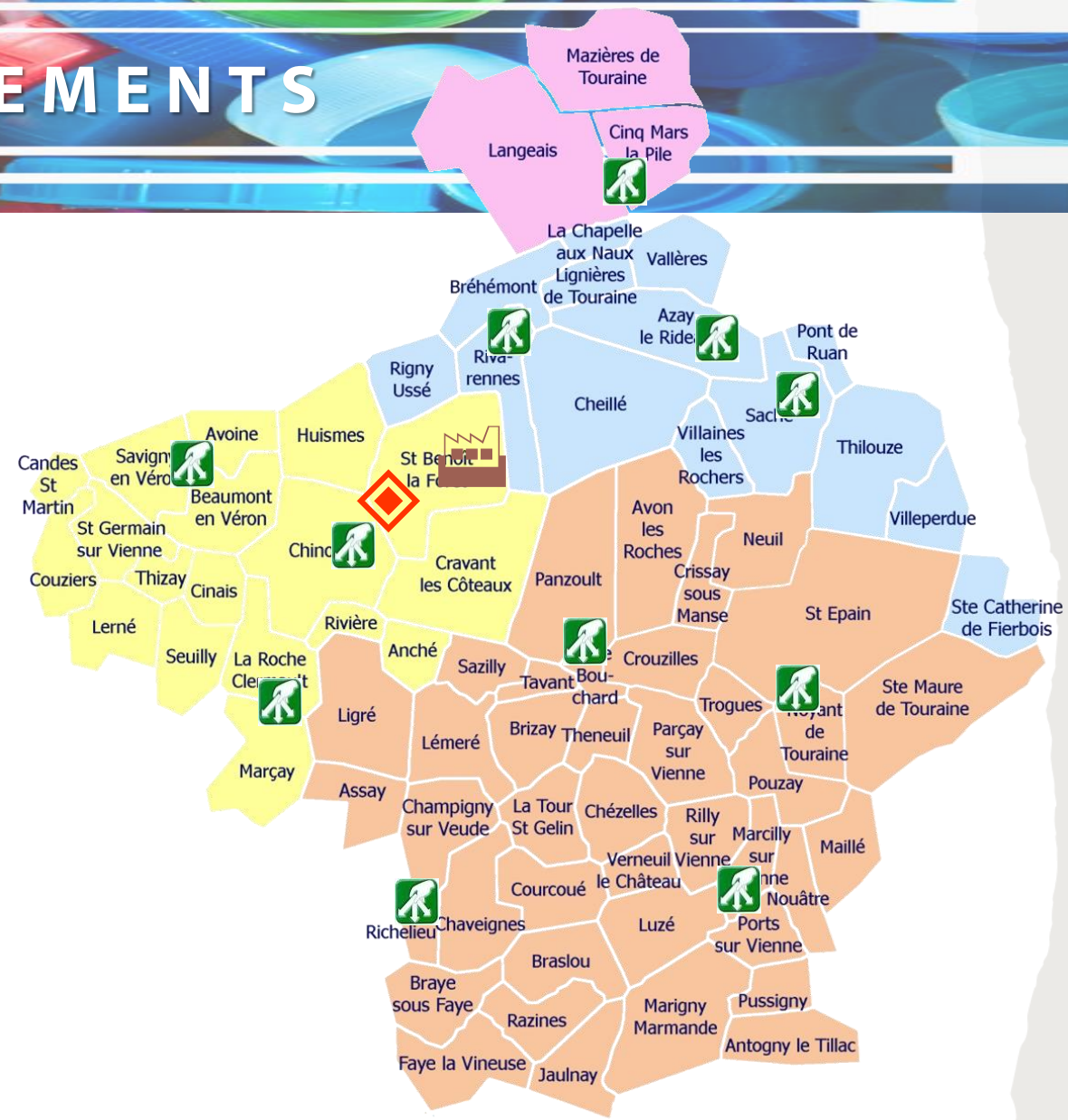
Unité de Valorisation  
Énergétique



Centre de tri des matériaux à recycler



11 déchèteries



## Légende

CC Touraine Ouest Val de Loire  
CC Touraine Vallée de l'Indre

CC Chinon Vienne et Loire  
CC Touraine Val de Vienne

# FAITS MARQUANTS DE L'ANNÉE 2021

- ▶ L'année 2021 a été globalement marquée par :
  - La crise sanitaire de la COVID 19 :
    - Poursuite des mesures sanitaires (aménagements des postes, gestes barrières, télétravail) et des plans de continuité d'activité pour le SMICTOM et ses prestataires
    - Mais pas de dégradation des services de collecte pour l'utilisateur ni du fonctionnement des déchèteries, du centre de tri et de l'UVÉ qui ont été en capacité de traiter les tonnages malgré les mesures sanitaires
  - Démarrage de l'AMO pour le projet des déchèteries :
    - Actualisation de l'état des lieux,
    - Élaboration du programme de maîtrise d'œuvre

# LA COLLECTE





# ORGANISATION DES COLLECTES

## • Ordures ménagères résiduelles (OMr) :

- Collectées en porte-à-porte,
  - en bacs gris distribués par le SMICTOM
  - et sacs (centres-villes de Chinon et Richelieu)
- ✓ 1 fois par semaine (C1) pour 70 communes et 3 secteurs de communes,
- ✓ 2 fois par semaine (C2) pour 2 communes et 3 secteurs de communes,
- ✓ 3 fois par semaine (C3) pour 1 secteur de communes,
- ✓ 5 fois par semaine (C5) pour 2 établissements hospitaliers,
- ✓ En période estivale, 1 ramassage supplémentaire pour 1 commune, 2 secteurs de communes et 1 commune pour les points de regroupement uniquement.
- Collectés en point de regroupement en bacs gris

## • Emballages à recycler :

- Collectés en porte-à-porte, en sacs jaunes
- Collectés en point de regroupement en bacs jaunes
- ✓ 1 fois par semaine sur tout le territoire



# ORGANISATION DES COLLECTES

- Papiers



- Collectés en apport volontaire, en conteneurs dédiés disposés sur les espaces publics pour tout le territoire
  - 245 conteneurs pour les papiers

- Verre



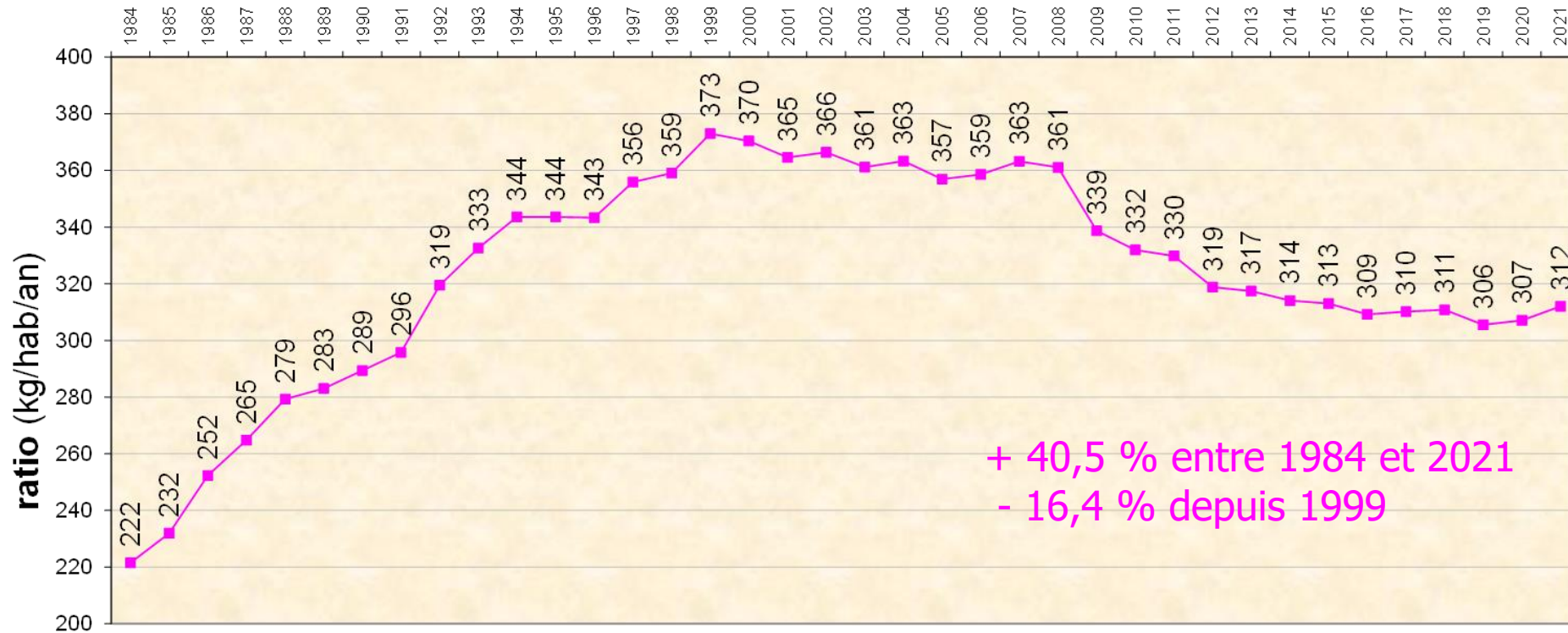
- Collecté en apport volontaire, en conteneurs dédiés disposés sur les espaces publics pour tout le territoire
  - 304 conteneurs pour le verre

# LES COLLECTES

<b>TABLEAU RÉCAPITULATIF DES DONNÉES <u>(en tonnes)</u></b>	<b>Année 2019</b>	<b>Année 2020</b>	<b>Année 2021</b>	<b>Prévisions 2022</b>
<b>COLLECTE</b>				
Collecte <b>Ordures Ménagères</b> SMICTOM (sacs noirs ou bacs gris)	15 981	16 067	<b>16071</b>	<b>16 000</b>
Collecte des <b>emballages à trier</b> (sacs et bacs jaunes du SMICTOM)	2153	<b>2328</b>	<b>2440</b>	<b>2500</b>
Collecte des <b>papiers</b> (conteneurs du SMICTOM)	1389	1220	<b>1235</b>	<b>1225</b>
Collecte des <b>emballages en verre</b> (conteneurs du SMICTOM)	3601	<b>3659</b>	<b>3804</b>	<b>3725</b>
<b>Total Global O.M SMICTOM collectées</b>	<b>23 124</b>	<b>23 274</b>	<b>23 550</b>	<b>23 450</b>
Nbre Hab. Pop. Totale	75 687	75 632	<b>75 455</b>	<b>75 488</b>
<b>Ratio <u>kg / hab.</u></b>	<b>306</b>	<b>308</b>	<b>312</b>	<b>311</b>
<b>Tonnage global du SMICTOM du CHINONNAIS collecte et tri (emballages à trier - papiers et verre)</b>	<b>7 143</b>	<b>7 207</b>	<b>7 479</b>	<b>7 450</b>
<b>% Tonnage O.M. pré-triées collectées / tonnage OM collectées</b>	<b>30,9%</b>	<b>31,0%</b>	<b>31,8%</b>	<b>31,8%</b>

# ÉVOLUTION DU RATIO DE COLLECTE DES OM (hors déchèteries)

## Evolution du ratio du tonnage total d'ordures ménagères de 1984 à 2021 (OMr + Emballages + verre + papiers)



**Ratio national : 359 kg / hab.**

Source : ADEME -

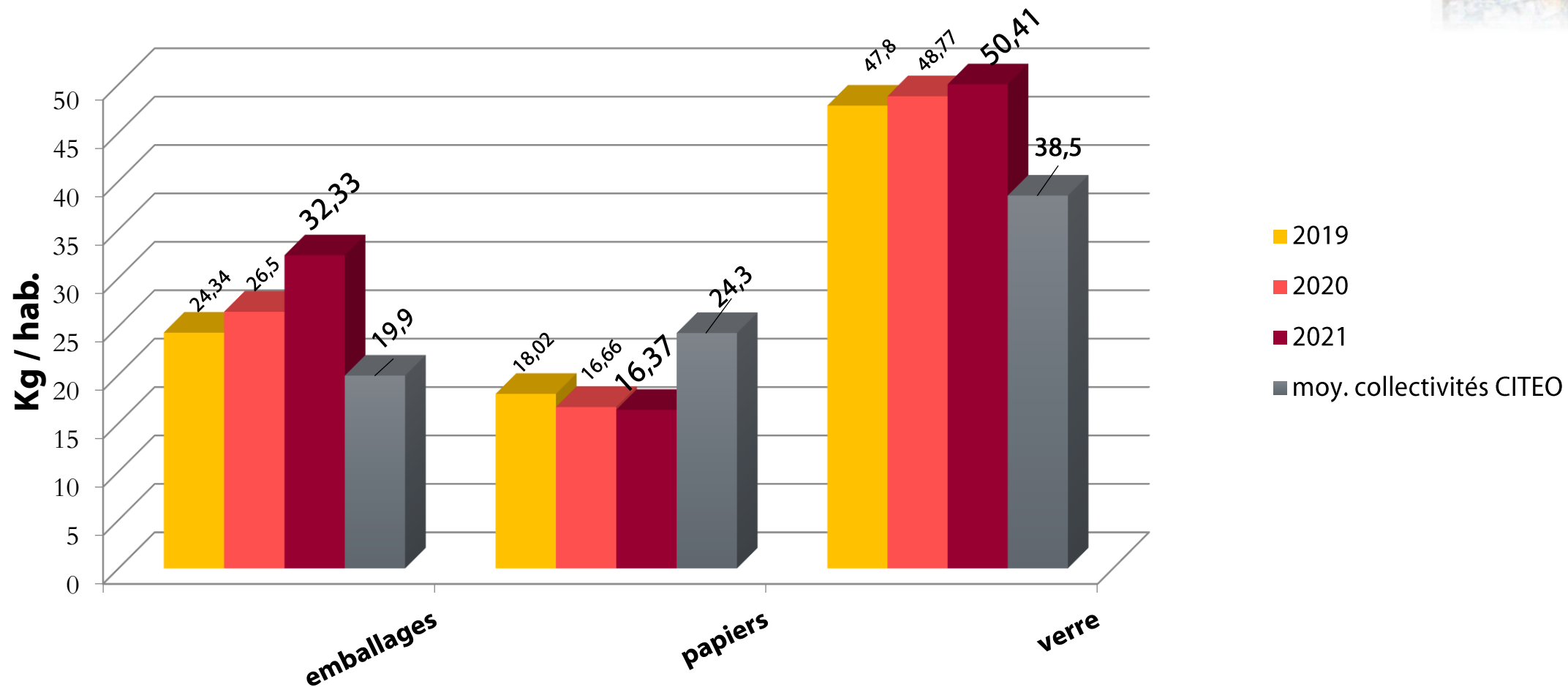
Déchets - chiffres clés l'essentiel 2021

+ 40,5 % entre 1984 et 2021  
- 16,4 % depuis 1999

# COLLECTE SÉLECTIVE



- Les performances du tri par habitant



# COLLECTE SÉLECTIVE

En 2021

## ❖ **Camions** - collectes papiers + verre (Véolia) + sélectif (Urbaser) :

- 408 689 km parcourus – (403 830 km en 2020)
- 23812 heures de service (23 863 heures de service en 2020)

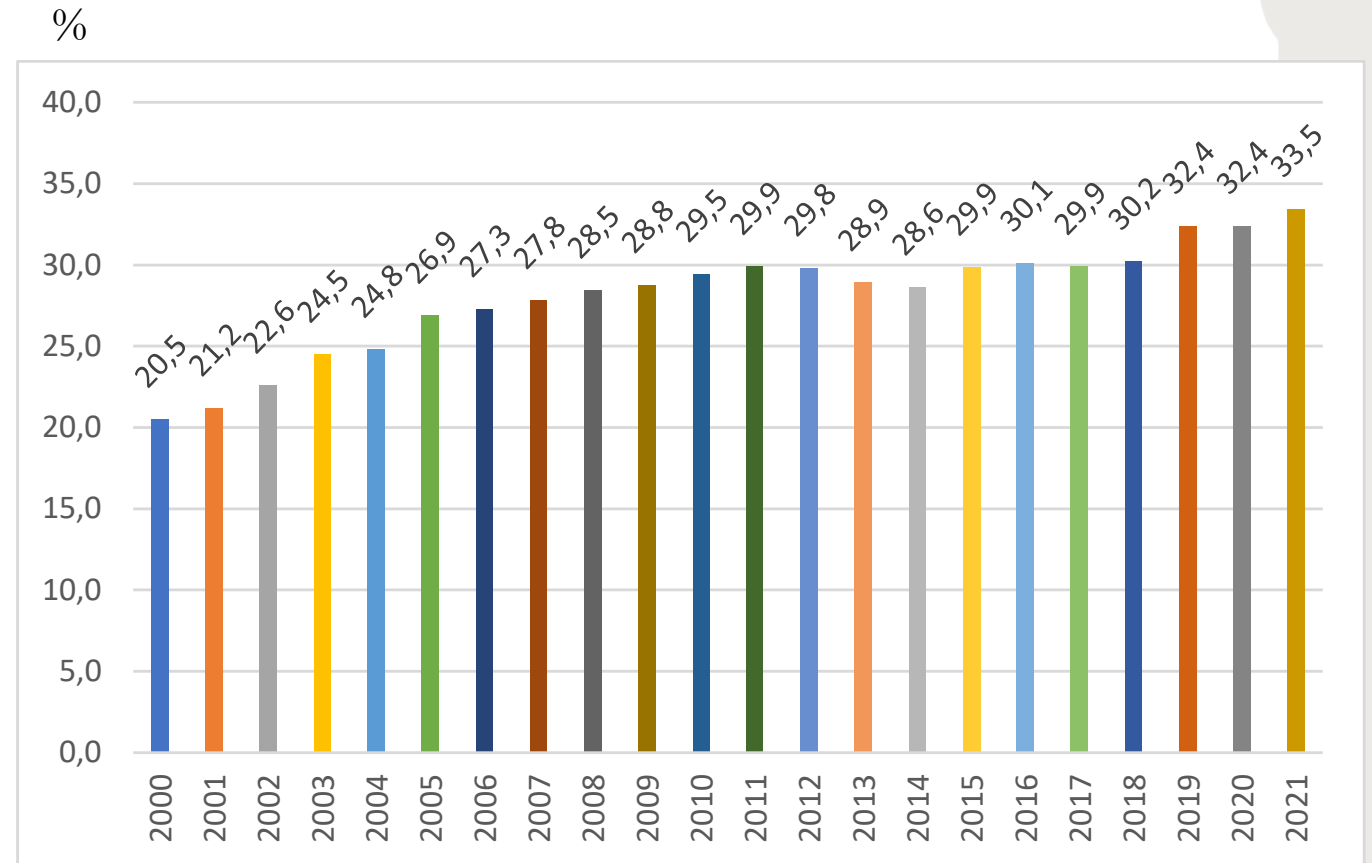
## ❖ **Agents :**

- 46 337 heures de service (47 202 heures de service en 2020)

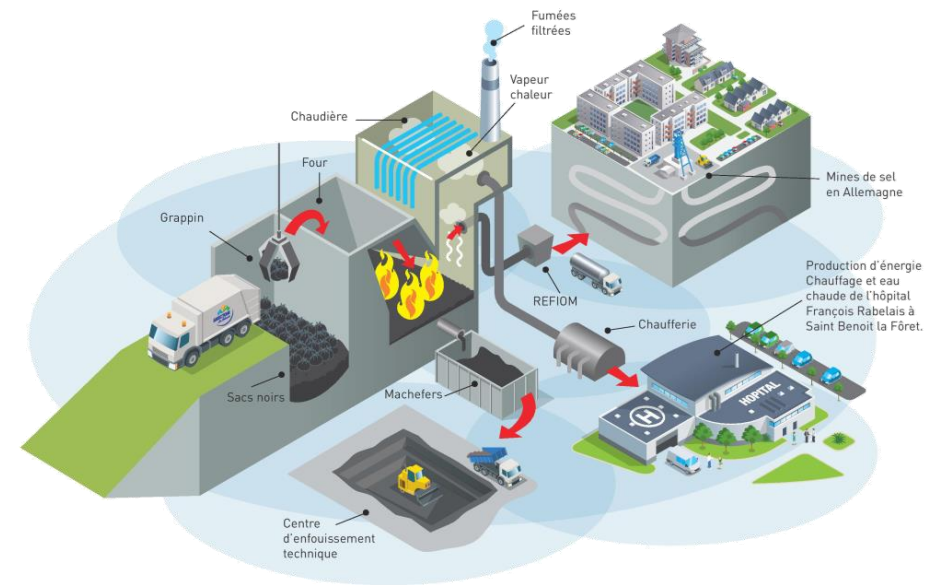
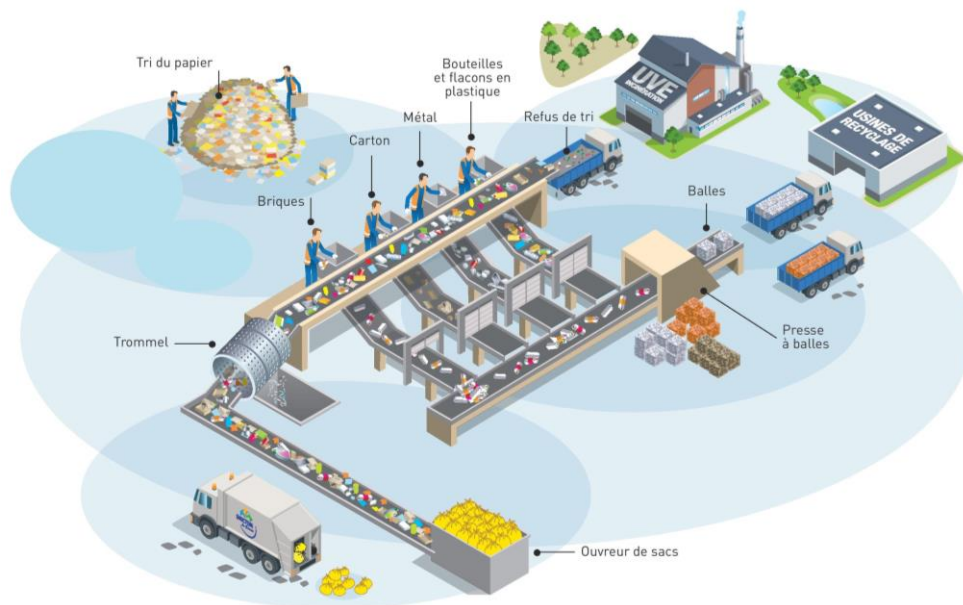
## ❖ **Consommation de carburant en litres :**

- 257 699 litres ( 225 941 litres en 2020 – manque les données des camions de location)

**Taux de collecte sélective** (emballages + papiers + verre + cartons déchèteries/Total global OMr collecté + cartons déchèteries)

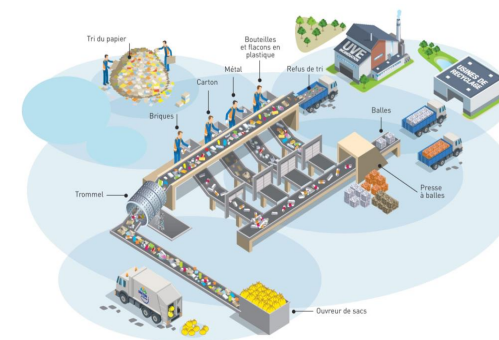
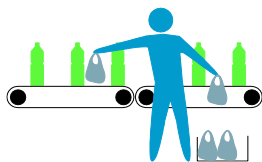


# LE TRAITEMENT



# LE CENTRE DE TRI

- Le centre de tri des matériaux à recycler a été construit et mis en service en 1999.
- Il est situé sur la zone industrielle nord de Chinon.
- Le centre de tri est autorisé à traiter **8 500 tonnes par an**.
- Sa capacité réelle (technique) est d'environ **4 000 à 4 500 tonnes d'emballages et de papiers par an**, préalablement triés par les habitants. Ces emballages et papiers sont ensuite séparés par matériaux afin de pouvoir être acheminés vers les différentes usines de recyclage. Sur la chaîne de tri, le personnel vérifie que la qualité est conforme aux exigences des recycleurs.
- Le centre de tri du SMICTOM du Chinonais a traité également des déchets d'emballages en provenance **SMIPE VAL TOURAINE ANJOU - 558 tonnes du 1<sup>er</sup> Janvier au 31 octobre 2021 (fin de contrat)**.





# RÉCAPITULATIF DES DONNÉES (en tonnes)

<b>CENTRE DE TRI du SMICTOM du CHINONNAIS (récapitulatif des données en tonnes)</b>	<b>Année 2019</b>	<b>Année 2020</b>	<b>Année 2021</b>	<b>Prévisions année 2022</b>
Tonnage SMICTOM du CHINONNAIS entrant au Centre de tri (emballages et papiers)	3542	3549	<b>3675</b>	3725
Tonnages cartons déchèteries SMICTOM du Chinonais	519	475	<b>550</b>	555
Apports sacs jaunes (emballages) extérieurs entrants au Centre de tri - SMIPE (Bourgueil)	445	345	<b>558</b>	0
Apport Cartons Industriels SUEZ	43	0	<b>0</b>	0
<b>TONNAGE Global traité au Centre de tri du SMICTOM du CHINONNAIS</b>	<b>4506</b>	<b>4369</b>	<b>4783</b>	<b>4280</b>

# LE CENTRE DE TRI

## ■ Bilan 2021



<b>Tonnage global traité en 2021</b> (apports SMICTOM + extérieurs + cartons déchèteries)	<b>4 783 tonnes</b> (4 369t en 2020)
<b>Tonnage flux jaune et bleu SMICTOM</b> (emballages. + papiers + cartons déchèteries)	<b>4 272 tonnes</b> (4 024 t en 2020)
<b>Tonnages valorisés SMICTOM</b> (expédiés en filières de recyclage)	<b>3265 tonnes</b> (3 265 t en 2020) Soit 76,4% du tonnage SMICTOM entrant
<b>Pré-triés valorisés (J+B+V) / OM global SMICTOM</b>	<b>29,3 %</b> (29,8 % en 2020)
<b>Pré-triés collectés / OM global SMICTOM</b>	<b>31,8 %</b> (32,41% en 2020)

Taux de refus :  
23,6% (18,9% en 2020)

Tonnage emballages en verre 3 804 tonnes (3 659 t en 2020)

# LE CENTRE DE TRI

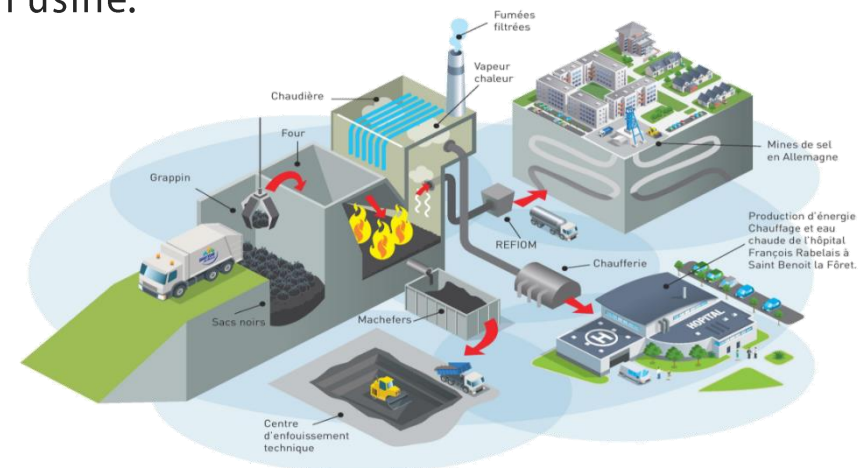
## Les matériaux valorisés



Noms des repreneurs (filiales de recyclage)	Matériaux	Tonnages 2021
<i>ARCELOR-Mittal France</i>	Acier Collecte sélective	202 t (216 t en 2020)
<i>REGAL AFFIMET</i>	Aluminium	12 t (24 t en 2020)
<i>REVIPAC - LUCART</i>	ELA 503 (briques)	46 t (70 t en 2020)
<i>REVIPAC - papeterie PALM</i>	EMR 502 (cartons sacs jaunes)	873 t (716 t en 2020)
<i>NORSKE SKOG GOLBEY</i>	Papiers	1 186 t (1260 t en 2020)
<i>VALORPLAST</i>	Emballages plastiques	377 t (388 t en 2020)
<i>REVIPAC-PALM</i>	1.05 (cartons déchèteries)	556 t (489 t en 2020)
<i>ARCELOR-Mittal France</i>	Acier mâchefers	183 t (215 t en 2020)
<i>VERALLIA</i>	Verre	3 792 t (3688 t en 2020)

# L'UNITÉ DE VALORISATION ÉNERGÉTIQUE

- L'usine est située sur la commune de Saint Benoit la Forêt, le SMICTOM en est le propriétaire. Elle a été construite au cours des années 1982 et 1983, et mise en service en octobre 1983.
- L'usine est autorisée à traiter 23 000 tonnes par an. Sa capacité réelle (technique) est de 19 000 tonnes par an.
- L'U.V.E. possède un four d'incinération équipé d'une chaudière de récupération thermique. Le procédé de traitement des fumées associé au four a fait l'objet depuis 2001 de travaux de modernisation et de mises aux normes.
- L'incinération est un système de traitement qui produit de la chaleur/vapeur, des mâchefers et des résidus d'épuration des fumées.
- La moitié de la vapeur produite par l'incinération des déchets est réutilisée pour la consommation propre de l'usine ou revendue au Centre Hospitalier du Chinonais, proche de l'usine.



<b>USINE DE VALORISATION ÉNERGETIQUE d'ORDURES MÉNAGÈRES DE ST BENOIT LA FORET (récapitulatif des données en tonnes)</b>	<b>Année 2019</b>	<b>Année 2020</b>	<b>Année 2021</b>	<b>Prévisions année 2022</b>
O.M. SMICTOM du CHINONNAIS	15061	<b>14 993</b>	15074	15000
Refus de tri	817	966	992	820
D.I.B. (Déchets Industriels Banals) SMICTOM du Chinonais	245	163	127	150
OM SUD LOCHOIS	0	0	0	0
Apports complémentaires COVERED (Refus de Tri CT la Riche)	441	<b>183</b>	0	0
Apports tiers Inova	0	890	768	1 500
<b>TONNAGE Global traité à l'UVE</b>	<b>16 564</b>	<b>17 195</b>	<b>16 961</b>	<b>17 470</b>
<b>Tonnage Vapeur Vendu à l'Hopital</b>	6511	5930	6825	6000
<b>Sous Produits UVE St Benoit la Forêt</b>				
Tonnage Mâchefers traités en l'installation de déchets non dangereux (ISDND)	3431	977	0	0
Tonnage Mâchefers valorisé en sous-couche routière	0	2580	3720,39	3669
Tonnage RÉFIOM	642	673	614	646
Tonnage Ferrailles	230	207	204,7	210
% Mâchefers / tonnage traité UVE	20,7%	20,7%	21,9%	21,0%
% REFIOM / tonnage traité UVE	3,9%	3,9%	3,6%	3,7%
% Ferrailles / tonnage traité UVE	1,4%	1,2%	1,2%	1,2%

<b>Arrêt technique de l'usine de Saint Benoit la Foret</b>				
O.M. / REFUS de TRI SMICTOM Du CHINONNAIS traitées à l'UVE DE PITHIVIERS (arrêts technique UVE ST BENOIT LA FORET)	0	1026	40,88	1000

<b>ISDND de Classe 2</b>				
O.M. SMICTOM Du CHINONNAIS traitées en ISDND	919	0	956	0
Mâchefers de l'UVE	3 431	977	0	0
Refus de tri	31	0	118	0
<b>TONNAGE Global traité en ISDND de classe 2</b>	<b>4 381</b>	<b>977</b>	<b>1 074</b>	<b>0</b>

<b>MINE DE SEL EN Allemagne</b>				
Valorisation REFIOM de l'UVE de St Benoit la Forêt	642	673	614	646
<b>TONNAGE Global Valorisé en mine de sel Allemande</b>	<b>642</b>	<b>673</b>	<b>614</b>	<b>646</b>

# L'Unité de Valorisation Énergétique



## ■ Bilan 2021 des produits et sous produits traités à l'usine

<b>Tonnage global traité en 2021</b> (OM SMICTOM + refus de tri + DIB + OM SL + DHS)	<b>16 961 tonnes</b> (17 195 t en 2020)
<b>Tonnage OM du SMICTOM du CHINONNAIS</b>	<b>15 074 tonnes</b> (14 993 t en 2020)
<b>Vapeur</b>	
✓ Vapeur totale produite	54 042 tonnes (51 947 t en 2020)
✓ Vapeur besoin interne UVE	20 787 tonnes (20 305 t en 2020)
✓ Vapeur vendue au C.H.C.	6 968 tonnes (5 930 t en 2020)
✓ % vapeur utilisée	<b>51,40 %</b> (50,50 % en 2020)
<b>Sous produits :</b>	
✓ <i>mâchefers</i>	<b>3 720 tonnes</b> (3 557 t en 2020) soit 22 % du tonnage traité
✓ <i>REFIOM</i>	<b>614 tonnes</b> (673 t en 2020)
✓ <i>ferrailles</i>	<b>205 tonnes</b> (207 t en 2020)

### Nombre d'heures de fonctionnement du four:

- 7 670 h en 2021
- 7 319 h en 2020



➔ Valorisés en sous couche routière

➔ Valorisés dans des mines de sel en Allemagne

➔ Recyclées à Dunkerque

# L'Unité de Valorisation Énergétique

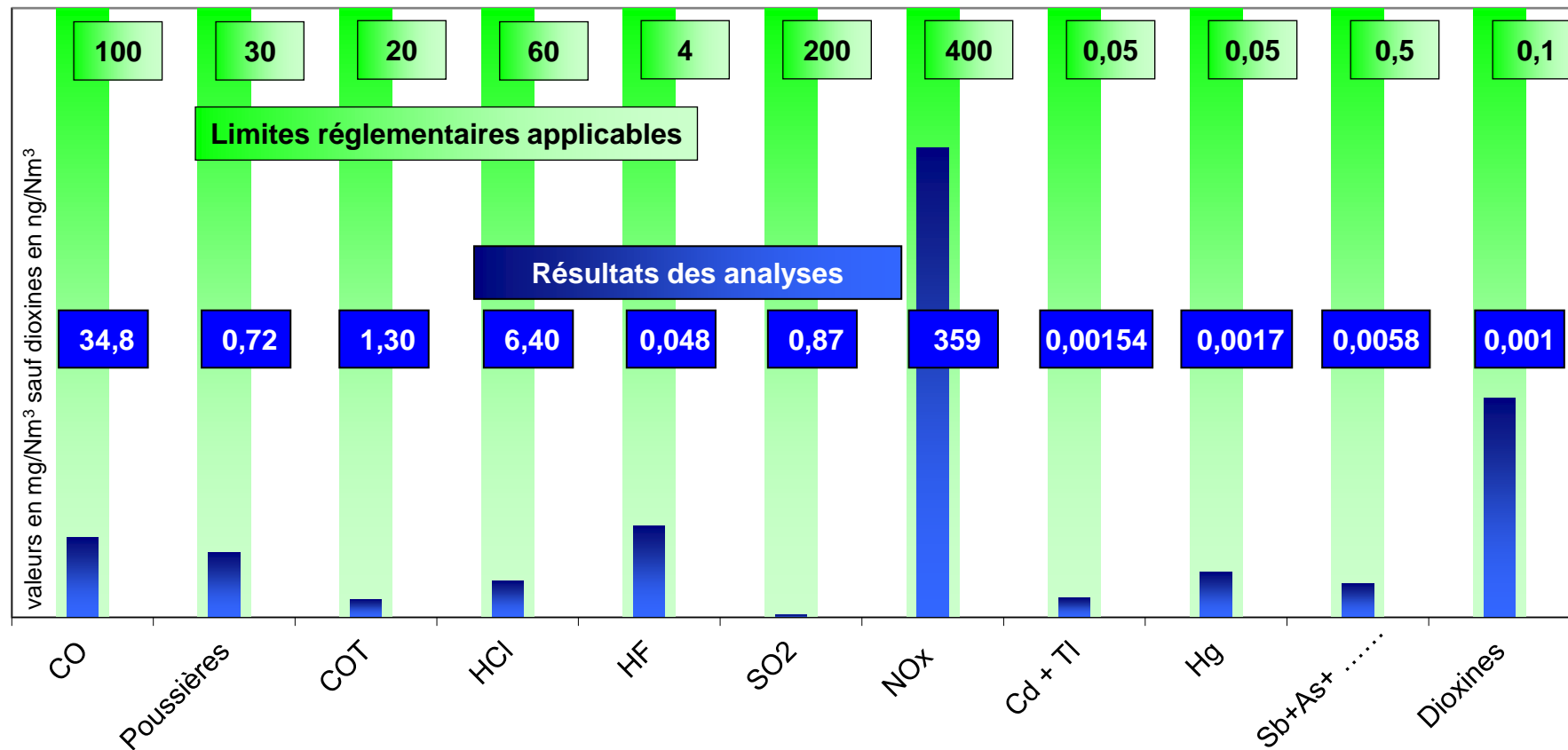


- **Mesures prises pour limiter les impacts sur l'environnement :**
  - Traitement des fumées par voie semi-humide (chaux + coke de lignite) : limitation des émissions atmosphériques
  - Maintien de l'installation en dépression et hall de déchargement fermé : limitation des odeurs
  - Gestion des eaux de process en circuit fermé : pas de rejet au milieu extérieur

# L'Unité de Valorisation Énergétique



**Contrôle par organisme accrédité - 1<sup>er</sup> semestre 2021**  
(mesures comparées aux limites fixées par l'Arrêté du 20 septembre 2002)

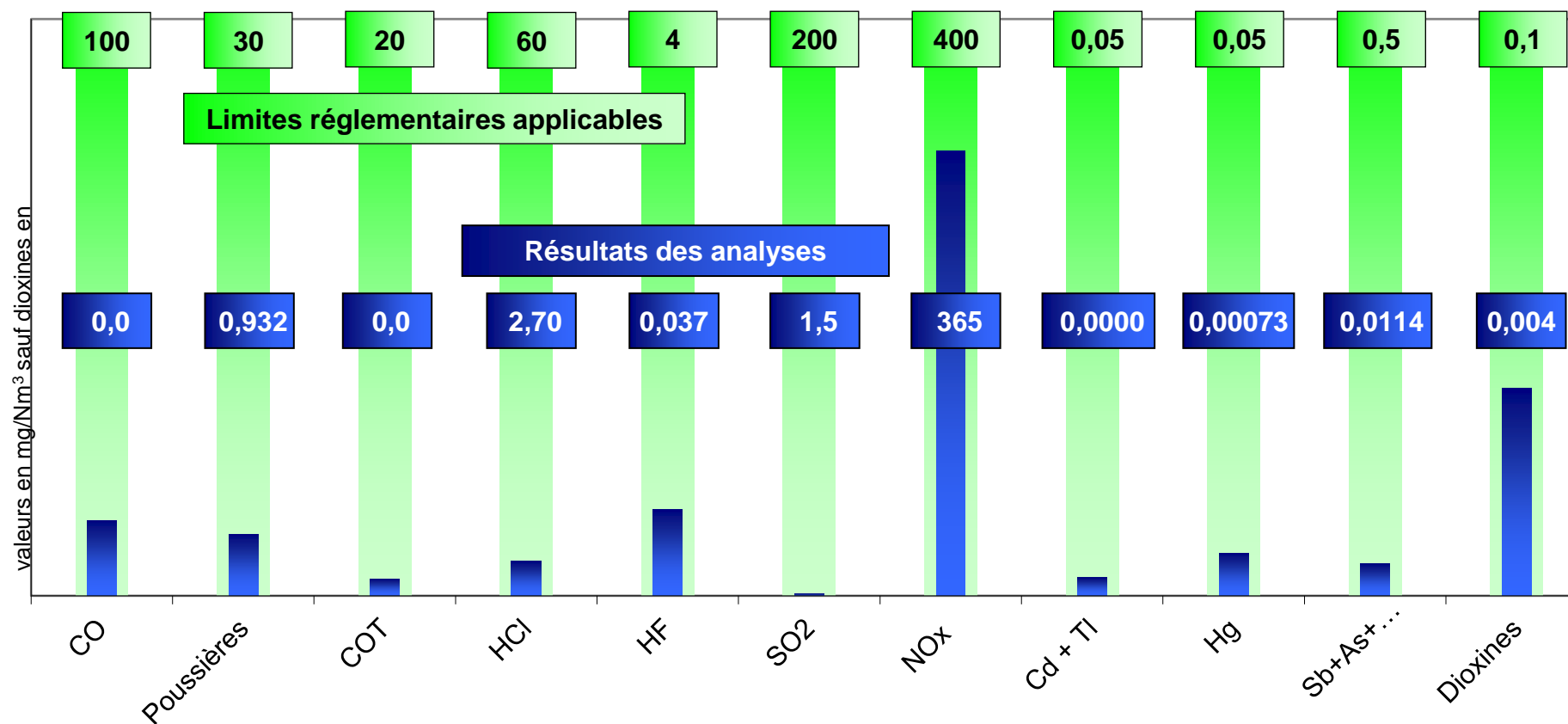




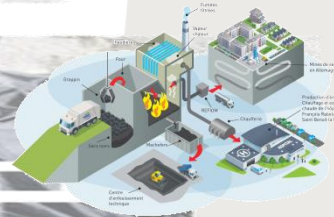
# L'Unité de Valorisation Énergétique



**Contrôle par organisme accrédité - 2° semestre 2021**  
(mesures comparées aux limites fixées par l'Arrêté du 20 septembre 2002)

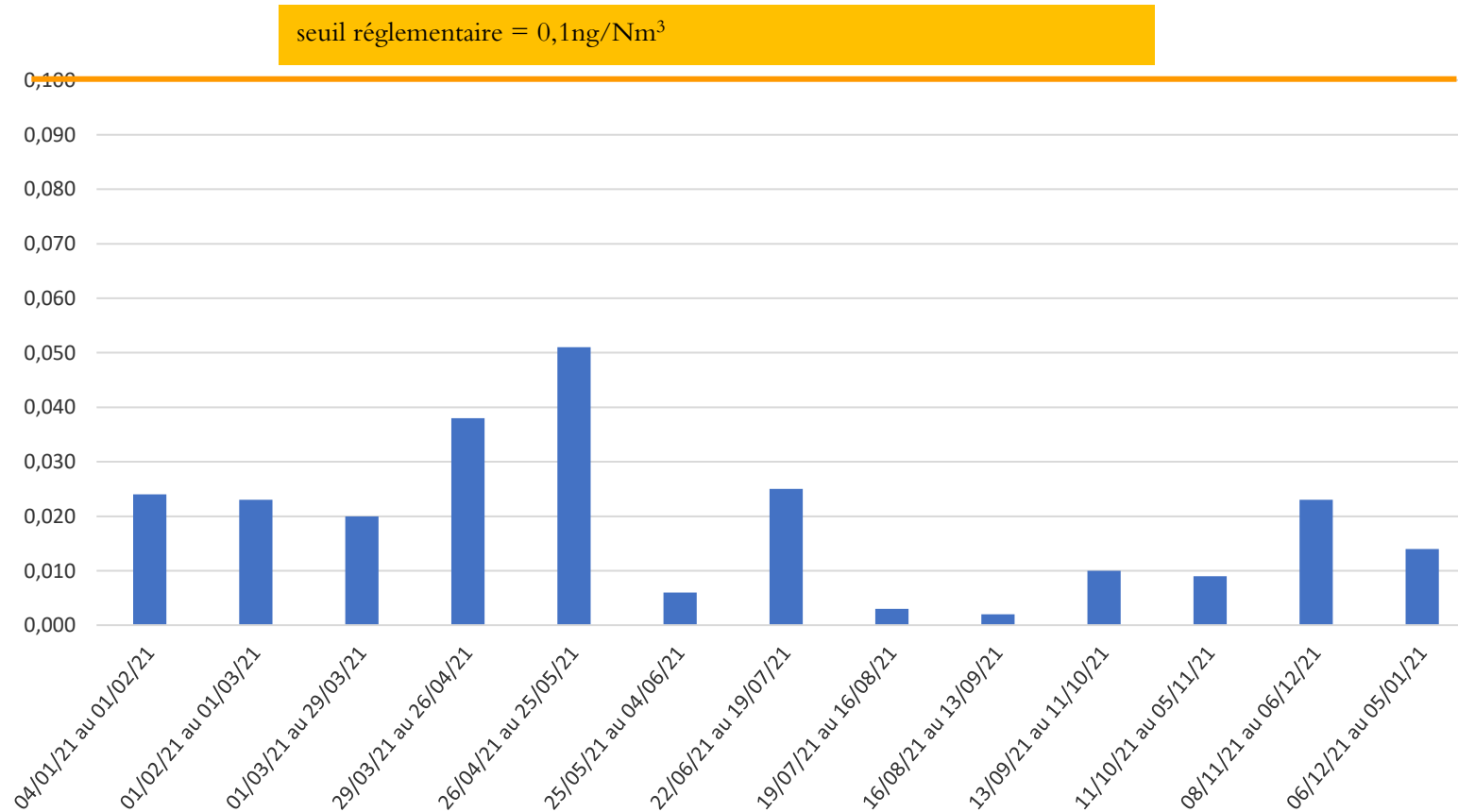


# L'Unité de Valorisation Énergétique



## ❖ *Traitement des fumées*

Contrôle semi-continu des dioxines 2021- concentration en ng/Nm<sup>3</sup>



# LE COMPOSTAGE DOMESTIQUE

- Composteurs individuels en service fin 2021 :
  - 8679 composteurs implantés concernant 7107 foyers (8260 composteurs en 2020).



- Composteurs collectifs:
  - 7 sites installés à Cinq Mars la Pile
  - 1 site installé à Thizay
    - ❖ Pas d'inauguration en 2021 (crise sanitaire)

Au total, fin 2021, 29 composteurs collectifs sont en fonction

*(305 utilisateurs identifiés – 320 présumés)*

Soit environ 16 000kg de déchets fermentescibles détournés des Ordures ménagères et valorisés



# LES DECHETERIES



# LES DÉCHÈTERIES



Les 11 déchèteries appartiennent aux collectivités adhérentes et sont mises à disposition du SMICTOM, sauf celle de Cinq-Mars-la-Pile qui a été transférée en pleine propriété et les déchèteries satellites de Rivarennnes et Saché qui ont été construites par le SMICTOM.

Pour la plupart d'entre elles:

Déchets acceptés						Déchets refusés		
GRAVATS / INERTES	DÉCHETS VERTS	MÉTAUX	CARTONS	BOIS	ENCOMBRANTS	PNEUMATIQUES	EXTINCTEURS	BOUTEILLES DE GAZ
DEEE	AMEUBLEMENT	HUILES DE VIDANGE	BATTERIES	DÉCHETS DANGEREUX DES MÉNAGES	DÉCHETS DIFFUS SPÉCIFIQUES (DDS)	HUILES DE FRITURE	DÉCHETS D'ACTIVITÉS DE SOINS À RISQUES	AMIANTE / CIMENT
PILES ET ACCUMULATEURS	CARTOUCHES ENCRE	RADIOGRAPHIES	TEXTILES	JOURNAUX / REVUES	VERRES	MÉDICAMENTS		

Gratuites pour les particuliers, les déchèteries sont également accessibles aux professionnels en quantités limitées, moyennant une tarification spécifique.

**Pour les particuliers :**

**Carte d'accès obligatoire**

Dépôts gratuits mais limités:



**Pour les professionnels :**

**Carte d'accès obligatoire**

Dépôts payants\* et limités:



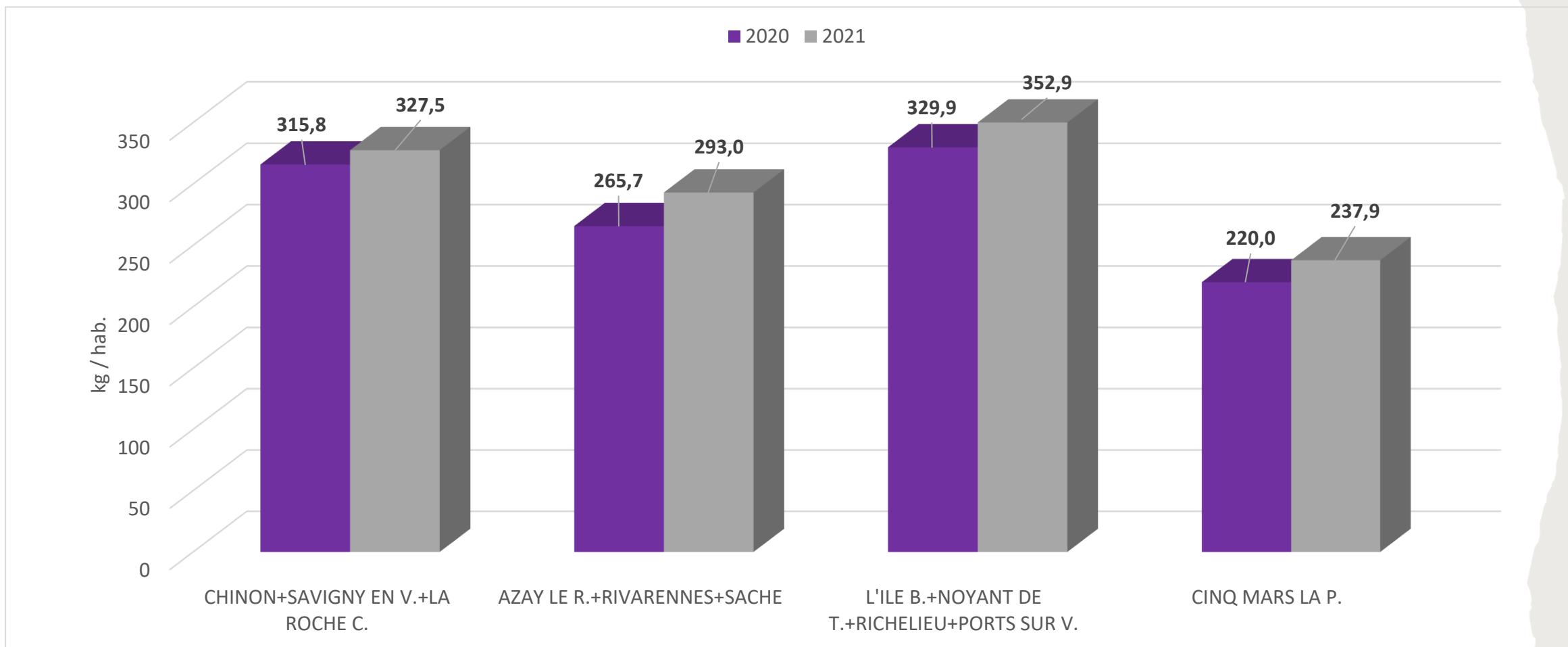
# LES DÉCHÈTERIES



DÉCHÈTERIES	Année 2019	Année 2020	Année 2021	Prévisions année 2022
<i>Nombre d'habitants desservis</i>	75 498	75467	75303	75468
Gravats	3 976	4 197	4 706	4 706
Ferrailles	861	912	954	954
Cartons	519	476	597	597
Déchets verts	6 888	6 297	6 849	6 849
Tout venant	7 832	7 878	9 635	9 635
Bois	1 556	880	325	325
DDM (Déchets Dangereux Ménages)	226	261	300	300
D.E.E.E (Déchets d'Equipements Electriques et Electroniques)	775	744	796	796
Piles	6	7,4	7,6	8
<b>Total déchèteries</b>	<b>22 638</b>	<b>21 653</b>	<b>24 169</b>	<b>24 170</b>
<b>Ratio <u>kg / hab.</u></b>	<b>300</b>	<b>287</b>	<b>321</b>	<b>320</b>
<b>AUTRES DECHETS COLLECTES ET VALORISES</b>				
	Année 2019	Année 2020	Année 2021	Prévisions année 2022
TLC (Textiles, Linge de maison et Chaussures)	323	329	353	360
<b>Total Global Autres Déchets Collectés</b>	<b>323</b>	<b>329</b>	<b>353</b>	<b>360</b>
<i>Nombre d'habitants desservis</i>	75 687	75 632	75 455	75 488
<b>Ratio <u>kg / hab.</u></b>	<b>4</b>	<b>4</b>	<b>5</b>	<b>5</b>
<b>TONNAGE GLOBAL <u>COLLECTE + DECHETERIES</u></b>				
	46 085,4	46 256,3	47 718,8	47 620,0
<b>Ratio global kg / hab</b>	<b>609,6</b>	<b>599,0</b>	<b>633,1</b>	<b>630,0</b>

# LES DÉCHÈTERIES

## ❖ Bilan 2021 - Déchets non-dangereux



# LES DÉCHÈTERIES



## ❖ Bilan 2021 - Déchets non-dangereux (suite)

	Nbre d'heures d'ouverture des sites/ semaine
Déchèterie <b>CHINON</b>	31
Déchèterie <b>LA ROCHE CLERMAULT</b>	14
Déchèterie <b>SAVIGNY EN VERON</b>	31

Population desservie : **22027 habitants**

	Année 2021		Année 2020	
	Tonnes	Ratio kg / hab.	Tonnes	Ratio kg / hab.
Gravats	1476,55	67,03	1304,7	55,14
Ferrailles	253	11,49	252,96	10,25
Cartons	176,48	8,01	148,19	7,36
Déchets verts	2318,78	105,27	2376,86	113,55
Tout venant	2682,02	121,76	2110,94	88,82
Bois	82,18	3,73	335,54	30,55
D.E.E.E	224,87	10,21	221,80	10,16
<b>TOTAL DECHETS BANALS</b>	<b>7213,88</b>	<b>327,50</b>	<b>6750,99</b>	<b>315,82</b>
<b>Evolution 2020-2021</b>	<b>3,70%</b>			

	Nbre d'heures d'ouverture du site/ semaine
Déchèterie <b>L'ILE BOUCHARD</b>	32
Déchèterie <b>RICHELIEU</b>	24
Déchèterie de <b>NOYANT DE TOURAINE</b>	28
Déchèterie de <b>PORTS SUR VIENNE</b>	15

Population desservie : **25413 habitants**

	Année 2021		Année 2020	
	Tonnes	Ratio kg / hab.	Tonnes	Ratio kg / hab.
Gravats	1653,85	65,08	1548,25	56,98
Ferrailles	393,58	15,49	381,96	14,24
Cartons	217,92	8,58	185,78	7,43
Déchets verts	2464,48	96,98	2149,24	93,70
Tout venant	3757,3	147,85	3188,36	125,12
bois	169,2	6,66	352,42	20,45
D.E.E.E.	311,557	12,26	298,169	11,95
<b>TOTAL DECHETS BANALS</b>	<b>8967,89</b>	<b>352,89</b>	<b>8104,179</b>	<b>329,86</b>
<b>Evolution 2020-2021</b>	<b>6,98%</b>			



# LES DÉCHÈTERIES



## ❖ Bilan 2021 - Déchets non-dangereux

	Nbre d'heures d'ouverture des sites/ semaine
Déchèterie d' <b>AZAY LE RIDEAU</b>	31,3
Déchèterie de <b>SACHE</b>	15
Déchèterie de <b>RIVARENNES</b>	15

Population desservie : **18327 habitants**

	Année 2021		Année 2020	
	Tonnes	Ratio kg / hab.	Tonnes	Ratio kg / hab.
Gravats	1110,2	60,58	982,65	49,86
Ferrailles	205,3	11,20	194,22	9,62
Cartons	139,82	7,63	92,93	5,94
Déchets verts	1410,7	76,97	1248,14	73,60
Tout venant	2255,06	123,05	1781,08	98,55
bois	73,86	4,03	191,8	19,29
D.E.E.E.	175,55	9,58	151,09	8,84
<b>TOTAL DECHETS</b>	<b>5370,49</b>	<b>293,04</b>	<b>4641,91</b>	<b>265,70</b>
<b>Evolution 2020-2021</b>	<b>10,29%</b>			

	Nbre d'heures d'ouverture du site/ semaine
Déchèterie <b>CINQ MARS LA PILE</b>	22

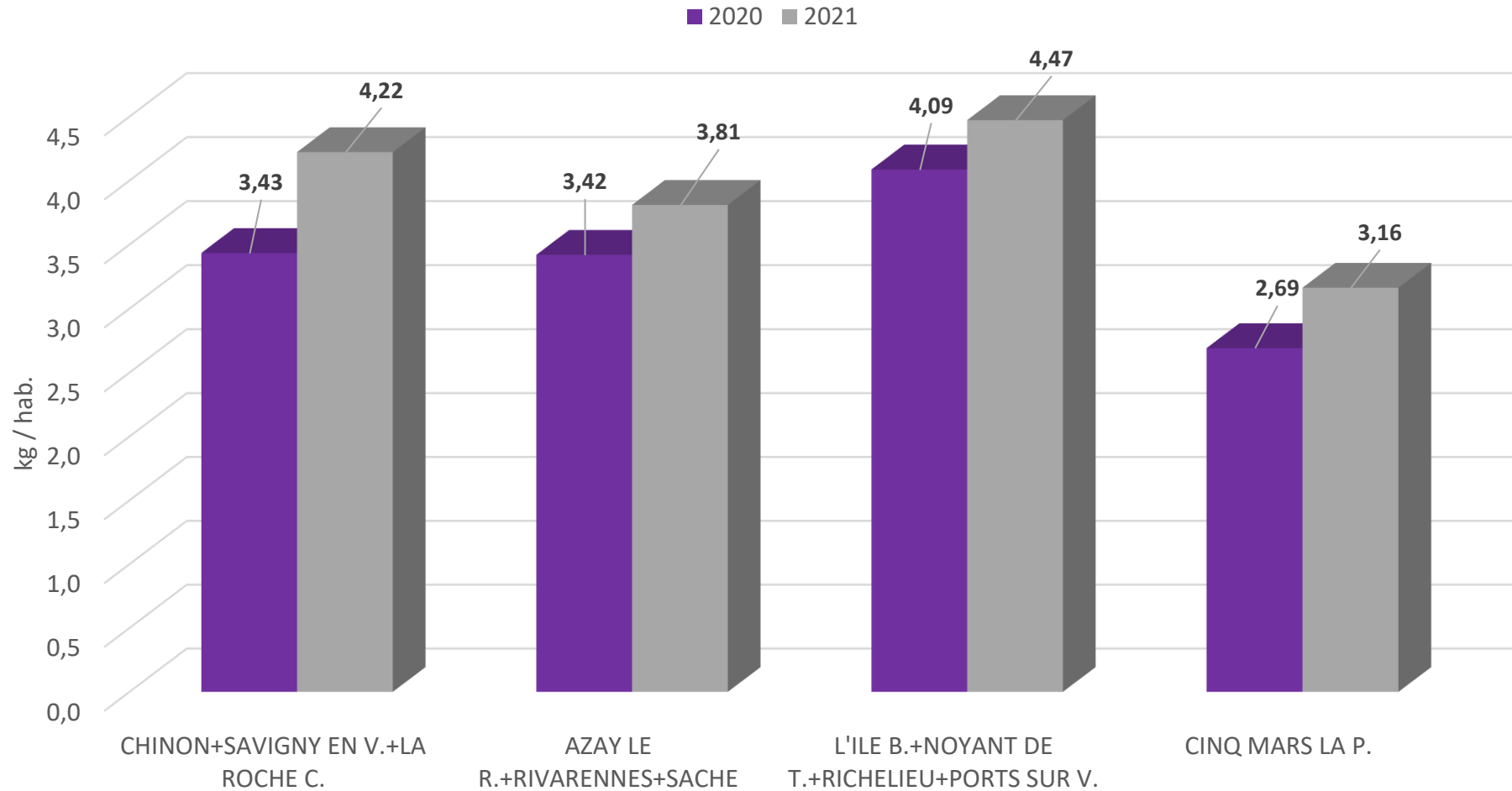
Population desservie : **9701 habitants**

	Année 2021		Année 2020	
	Tonnes	Ratio kg / hab.	Tonnes	Ratio kg / hab.
Gravats	465,4	47,97	361,85	40,22
Ferrailles	102,32	10,55	82,96	9,78
Cartons	62,68	6,46	49,56	6,02
Déchets verts	654,89	67,51	522,68	65,23
Tout venant	941,1	97,01	797,58	90,16
Bois		0,00	0	0,00
D.E.E.E.	81,00	8,35	73,15	8,58
<b>TOTAL DECHETS</b>	<b>2307,39</b>	<b>237,85</b>	<b>1887,783</b>	<b>219,98</b>
<b>Evolution 2020-2021</b>	<b>8,12%</b>			

# LES DÉCHÈTERIES



## ❖ Bilan 2021 - Déchets dangereux



# LES DÉCHÈTERIES



## ❖ Bilan 2021 - Déchets dangereux (suite)

Déchèterie **CHINON**

Déchèterie **LA ROCHE CLERMAULT**

Déchèterie **SAVIGNY EN VERON**

Population desservie : 22027 Habitants

	Année 2021				Année 2020
	Eco DDS kg	Hors Eco DDS kg	TOTAL kg	Ratio kg / hab.	Ratio kg / hab.
DDS	32 569	57 756	90 325	4,10	3,32
Piles			2 676	0,12	0,11
<b>TOTAL Déchets Dangereux</b>	<b>32 569</b>	<b>57756</b>	<b>93001</b>	<b>4,22</b>	<b>3,43</b>
Evolution 2020-2021		23%			

Déchèterie **L'ILE BOUCHARD**

Déchèterie **RICHELIEU**

Déchèterie de **NOYANT DE TOURAIN**

Déchèterie de **PORTS SUR VIENNE**

Population desservie : 25413 Habitants

	Année 2021				Année 2020
	Eco DDS kg	Hors Eco DDS kg	TOTAL kg	Ratio kg / hab.	Ratio kg / hab.
DDS	39 826	71 719	111 545	4,39	3,96
Piles			2 094	0,08	0,13
<b>TOTAL Déchets Dangereux</b>	<b>39 826</b>	<b>71719</b>	<b>113639</b>	<b>4,47</b>	<b>4,09</b>
Evolution 2020-2021		9%			

Déchèterie d'**AZAY LE RIDEAU**

Déchèterie de **SACHE**

Déchèterie de **RIVARENNES**

Population desservie : 18327 Habitants

	Année 2021				Année 2020
	Eco DDS kg	Hors Eco DDS kg	TOTAL kg	Ratio kg / hab.	Ratio kg / hab.
DDS	21 443	46 613	68 056	3,71	3,34
Piles			1 762	0,10	0,08
<b>TOTAL Déchets Dangereux</b>	<b>21 443</b>	<b>46613</b>	<b>69818</b>	<b>3,81</b>	<b>3,42</b>
Evolution 2020-2021		11%			

Déchèterie **CINQ MARS LA PILE**

Population desservie :

9701 Habitants

	Année 2021				Année 2020
	Eco DDS kg	Hors Eco DDS kg	TOTAL kg	Ratio kg / hab.	Ratio kg / hab.
DDS	13 346	16 288	29 634	3,05	2,66
Piles			1 048	0,11	0,03
<b>TOTAL Déchets Dangereux</b>	<b>13 346</b>	<b>16288</b>	<b>30682</b>	<b>3,16</b>	<b>2,69</b>
Evolution 2020-2021		18%			

# VALORISATION DES DÉCHETS DU SMICTOM DU CHINONNAIS

	2020	2021
.Recyclage	36,7%	36,9%
.Valorisation Organique	14,0%	14,3%
<b>Sous-Total Recyclage VM</b>	<b>50,7%</b>	<b>51,2%</b>
.Valorisation Énergétique	29,0%	25,5%
<b>TOTAL VALORISÉ</b>	<b>79,7%</b>	<b>76,7%</b>
.Stockage ISDND*	19,4%	22,4%
.Autres modes de traitement	0,9%	0,8%

DEVENIR DES DÉCHETS DU  
CHINONNAIS EN 2021  
(% exprimés par rapport aux  
tonnages)

# LES ACTIONS DE COMMUNICATION

## ❖ Outils de sensibilisation

Site internet :

[www.smictom.com](http://www.smictom.com)



Compte Facebook :

« Smictom du  
Chinonais »



Journal du  
SMICTOM distribué  
dans près de 36 000  
boîtes aux lettres du  
territoire.



# COMMUNICATION

## ❖ Outils de sensibilisation

Actions ou évènements	Supports de communication
3 journaux du SMICTOM	- distributions en boîtes aux lettres (juin – septembre - décembre) - bannière sur le site web de la presse locale (lien vers notre site)
Opération Téléthon	distribution de documents en boîtes aux lettres, - affichage en mairie et sur les panneaux municipaux, - encarts dans la presse locale.
Campagnes d'information et de sensibilisation sur la collecte et les consignes de tri (toute l'année)	- Campagnes d'information via le site internet, les réseaux sociaux, la radio « <i>Alouette</i> » et la presse locale « <i>Nouvelle République</i> »

# COMMUNICATION

## ❖ Actions de proximité limitées dans le contexte COVID

### ➤ Animations scolaires :

→ 12 établissements - 36 classes  
sur 85 demi-journées soit 1014 élèves sensibilisés

### ➤ Visites :

→ visites du site de la déchèterie d'Azay le Rideau pour la MFR d'Azay le Rideau – 18 personnes

### ➤ Informations :

→ Informations auprès de certains foyers de 13 communes concernant le changement du jour de collecte (Porte-à-porte et courrier)

→ Rappel consignes de tri, gestion de problème de collecte, dotation de bacs et de cartes d'accès en déchèterie – environ 3800 personnes



### ★ Compostage domestique

*Permanences de sensibilisation et de distribution de composteurs :*

- 33 permanences dans les bureaux du SMICTOM
- En 2021 :
  - 419 composteurs distribués
  - 269 bio-seaux et aérateurs
  - 314 nouveaux foyers sensibilisés





# PRINCIPALES ÉVOLUTIONS DU SERVICE VERS 2022-2023

## Collecte des OMr, des emballages, des papiers et du verre :

- Mise en place d'une campagne CARADEME qui consiste à analyser et à déterminer la composition moyenne des déchets Cette démarche permettra de mieux connaître les gisements et donc de mieux cerner les priorités et les efforts à engager au sein du SMICTOM pour réduire les OMr. Cette campagne CARADEME sera effectuée par un bureau d'études.
- Réflexion sur le règlement intérieur de collecte
- Démarrage de l'élaboration d'un PLPDMA (Programme Local de Prévention des Déchets Ménagers et Assimilés) en partenariat avec la CC TVI
- Lancement du 2<sup>ème</sup> semestre 2022 de la communication sur l'extension des consignes de tri- distribution des sacs de précollecte pour les foyers en point de regroupement

## Centre de Tri / UVE :

- Adhésion du SMICTOM à Touraine Propre
- Poursuite de la réflexion sur le devenir de l'UVE
- S.P.L.Tri Val de Loir(e) : attribution par la SPL en 2021 du marché. La mise en service du nouveau Centre de Tri est programmé fin 2023
- Réflexion sur la période transitoire entre le 31.12.2022 date limite de mise en place des extensions des consignes de tri et la date de démarrage du nouveau Centre de tri : adaptation du centre de tri en solution transitoire.

## Déchèteries :

- Projet de reconstruction, extension et modernisation des déchèteries : lancement de la maîtrise d'œuvre en 2022

## • Compostage domestique :

- *Compostage individuel*: poursuite de la distribution des composteurs avec bio-seaux et bâtons aérateurs
- *Compostage collectif*: Poursuite du partenariat, en 2022, avec le CPIE Touraine Val de Loire ayant pour objectif le suivi des points déjà installés et la mise en place de nouveaux points, Réflexion sur la suite du développement du compostage collectif pour 2023.

## Campagne de récupération des pneus VL :

- Renouvellement de la campagne annuelle, de récupération des pneus VL sur notre territoire ( 4 dates proposées sur les différentes Communautés de communes)
- Opération test d'une collecte ponctuelle de l'amiante avec la CC CVL

# MODE DE FINANCEMENT DU SERVICE

Le SMICTOM fait un appel de contributions auprès des Communautés de Communes qui se composent de 2 parties :

- - La contribution en coût à l'habitant pour la collecte et traitement des déchets,
- - La contribution des déchèteries,

→ Chaque Communauté de Communes, définit et adopte le prélèvement auprès des usagers de la REOM ou de la TEOM \*.

\* REOM : Redevance d'enlèvement des ordures ménagères

\* TEOM : Taxe d'enlèvement des ordures ménagères

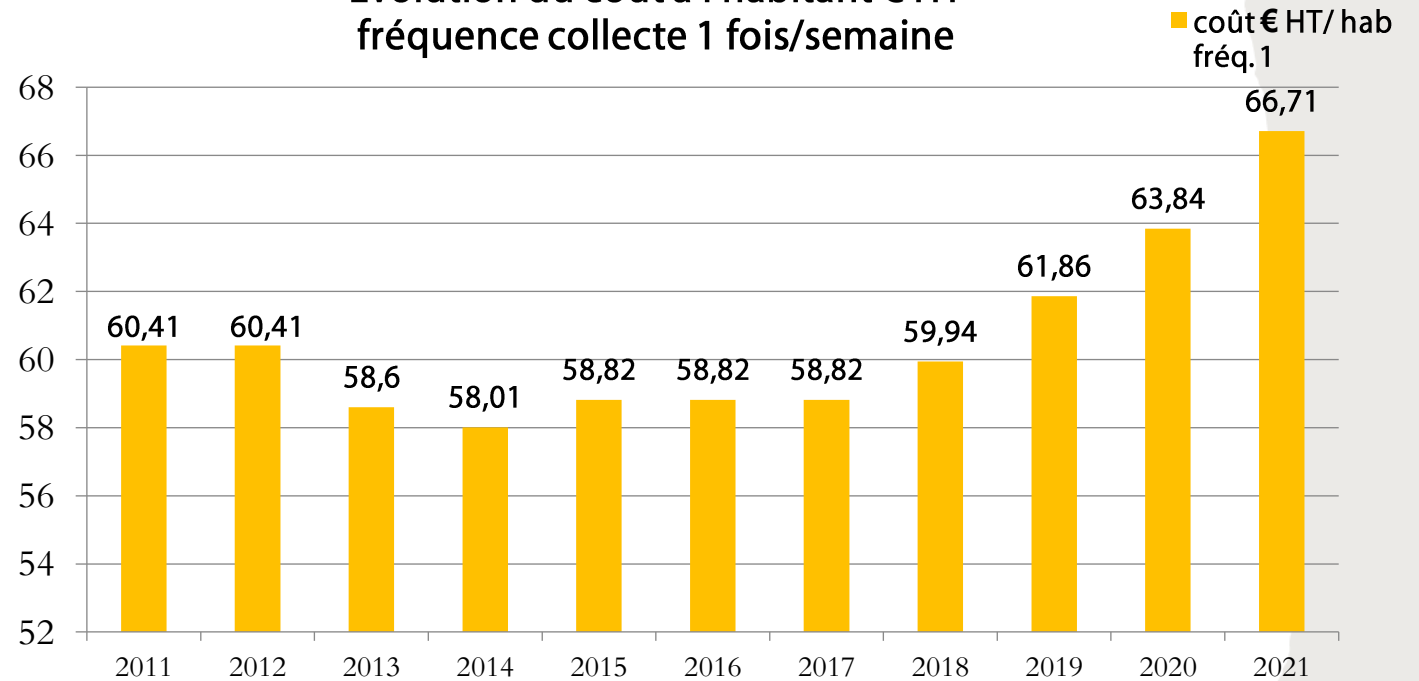


# Contributions coûts à l'habitant 2021

❖ (grille des coûts adoptés par le Comité syndical - séance du 08/03/2021)

Fréquence de collecte / semaine	Coefficient appliqué	coût € HT / habitant
1	1	66,71
2	1,2	80,05
3	1,3	86,72
4	1,4	93,39
5	1,5	100,07

Evolution du coût à l'habitant € HT  
fréquence collecte 1 fois/semaine



TVA à 5,5% en 2011 ; TVA à 7% en 2012 et 2013 ;  
TVA à 10% depuis 2014

# LES CONTRIBUTIONS 2021

Collectivités	Contributions déchèteries définitives 2021 – € HT	Population Desservie (Habitants)	Coût moyen € HT / hab (A titre indicatif)
C.C.T.V.I. (Azay le rideau, Saché, Rivarennnes)	629 490 €	18 232	34,53 € (29,84 en 2020)
C.C. CHINON VIENNE ET LOIRE (Chinon, La Roche-Clermault, Savigny en véron)	704 048 €	22 032	31,95 € (26,57 en 2020)
C.C.T.V.V. (L'île Bouchard, Richelieu, Noyant de Touraine, Ports s/Vienne)	966 522 €	25 497	37,90 € (33,35 en 2020)
C.C.T.O.V.A.L. (Cinq Mars la Pile)	227 360 €	9 671	23,50 € (21,40 en 2020)
<b>TOTAUX</b>	<b>2 527 4204€</b>	<b>75 432</b>	<b>33,50 € / habitant</b> (28,99 € en 2020)

Les dépenses et recettes engendrées pour les cartons repris en déchèterie ne sont pas pris en compte dans le calcul de la contribution des déchèteries conformément aux dispositions décidées par le Comité du SMICTOM dans sa délibération du 12/12/2001 (les dépenses liées à cette prestation sont donc reprises dans le coût de la collecte et du tri des déchets).

# LES CONTRIBUTIONS 2021

Objet	Montants HT	Principe
Contributions O.M.(coût /habitants) en 2021	5 235 763 €	Nbre d'habitants x coût habitant (cf grille votée par le Comité syndical )
Contributions des déchèteries 2021	2 527 420 €	Montant calculé au vu des coûts réels de la déchèterie (tonnages des déchets, Haut de quai, ...)
Participations / collectes supplémentaires	13 465 €	Selon les demandes des collectivités prévues au contrat
Participations / sacs noirs	43 179 €	Selon les commandes des collectivités
<b>TOTAL HT</b>	<b>7 819 827 €</b>	
Nombre Habitants en 2021:	75 455	<i>(75 632 habitants en 2020)</i>
Contribution moyenne / Habitant :	103,64 €	<i>( 95,95 € en 2020)</i>

Référentiel national des coûts du service public de gestion des déchets :  
 Pour toutes les typologies d'habitat confondues, ce coût est de **92,5 €** par habitant.  
*Source ADEME 2019, Référentiel national sur les données 2016 .*

# INDICATEURS FINANCIERS



Mission d'assistance avec le cabinet conseil AJBD



- L'analyse des coûts 2021 est issue de l'analyse de la matrice des coûts qui permet l'analyse des coûts du SMICTOM pour 2021 au référentiel national établi **par l'ADEME**,
- Pour aider les collectivités locales à mieux connaître et gérer les coûts de gestion des déchets, l'ADEME a mis au point deux outils : la matrice des coûts et la méthode ComptaCoût®.
- La matrice des coûts offre une présentation standardisée des coûts qui permet une exploitation statistique ainsi qu'une comparaison avec le référentiel national. Elle se présente sous la forme d'un tableau à deux entrées avec en colonnes, les différents flux de déchets pris en charge par la collectivité et en lignes, les charges et produits liés aux étapes de la gestion des déchets.
- Le référentiel national est un outil public que l'ADEME actualise tous les deux ans et qui présente la situation nationale des coûts de gestion des déchets.  
Intégrée dans SINOE® Déchets, la matrice permet d'accéder immédiatement à de nombreux indicateurs pertinents.  
ComptaCoût® est une méthode (et non un outil informatique), conçue par l'ADEME, basée sur les principes de la comptabilité analytique. Elle permet d'extraire de la comptabilité publique les charges et les produits relatifs aux déchets et de les classer de manière à renseigner plus facilement la matrice des coûts.
- Selon la définition de l'ADEME, le SMICTOM DU CHINONNAIS est classé en « Milieu Rural »
- Définitions des coûts :
  - **COÛT COMPLET** : ensemble des charges (structure, collecte, transport, etc.). Ce coût, exprimé en euros hors taxe par tonne ou par habitant, est pertinent pour mener une analyse sur l'organisation du service et son optimisation.
  - **COÛT AIDÉ** : ensemble des charges (structure, collecte, transport, etc.) moins les produits industriels (ventes de matériaux et d'énergie, prestations à des tiers), les soutiens des éco-organismes (filières à responsabilité élargie du producteur/REP) et les aides publiques. Ce coût reflète la charge restant à financer par la collectivité. Il est bien souvent exprimé en euros hors taxe par habitant pour le rapprocher du niveau de financement et présenter aux usagers la structure des coûts à financer.
  - Affiché en euros hors taxe par tonne ou par habitant, il permet de rendre compte du poids économique résiduel de chaque flux afin de le mettre en perspective.

*Cette mission a été confiée au **cabinet conseil spécialisé AJBD**, dont les consultants sont formés par l'ADEME à cette méthode.*

# Synthèse des coûts 2021



Tous flux confondus

## Coût aidé HT:

8 045 966 € soit  
106,6 €/hab

Médiane nationale (2018):

- ▶ 98 €/hab en France
- ▶ 81 €/hab en milieu rural

## Financement du service:

7 776 685 € :  
contributions des collectivités  
37 402 € : facturation en déchèterie (97 % du coût aidé)



Ordures ménagères

Dépenses HT:  
4 843 436 €

### Recettes:

283 441 € de produits industriels  
7 960 € de soutiens

### Coût aidé:

soit **60 €/hab**

Coût aidé 2020:  
57 €/hab

Médiane nationale (milieu rural - 2018)



Emballages recyclables

Dépenses HT:  
1 547 771 €

### Recettes:

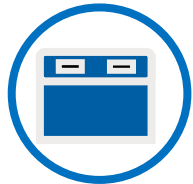
294 723 € de produits industriels  
763 757 € de soutiens

### Coût aidé:

soit **6,5 €/hab**

Coût aidé 2020:  
10 €/hab

Médiane nationale emballages et papiers (milieu rural - 2018)



Papiers

Dépenses HT:  
388 293 €

### Recettes:

149 995 € de produits industriels  
71 062 € de soutiens

### Coût aidé:

soit **2,2 €/hab**

Coût aidé 2020:  
4 €/hab



Verre

Dépenses HT:  
195 766 €

### Recettes:

63 518 € de produits industriels  
47 281 € de soutiens

### Coût aidé:

soit **1 €/hab**

Médiane nationale (milieu rural - 2018)  
Coût aidé 2020:  
1 €/hab



Déchets de déchèteries

Dépenses HT:  
3 138 834 €

### Recettes:

386 228 € de produits industriels  
47 675 € de soutiens

### Coût aidé:

soit **35 €/hab**

Médiane nationale (milieu rural - 2018)  
Coût aidé 2020:  
34 €/hab



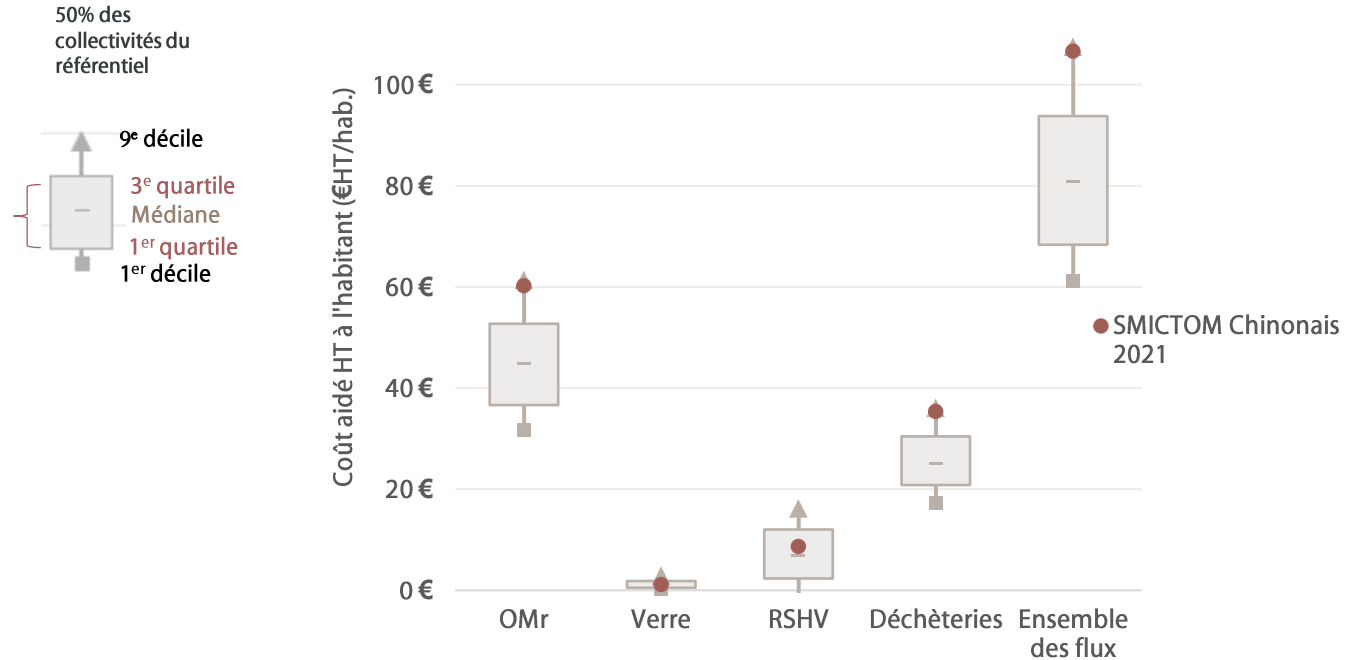


# Dépenses et recettes par étape technique

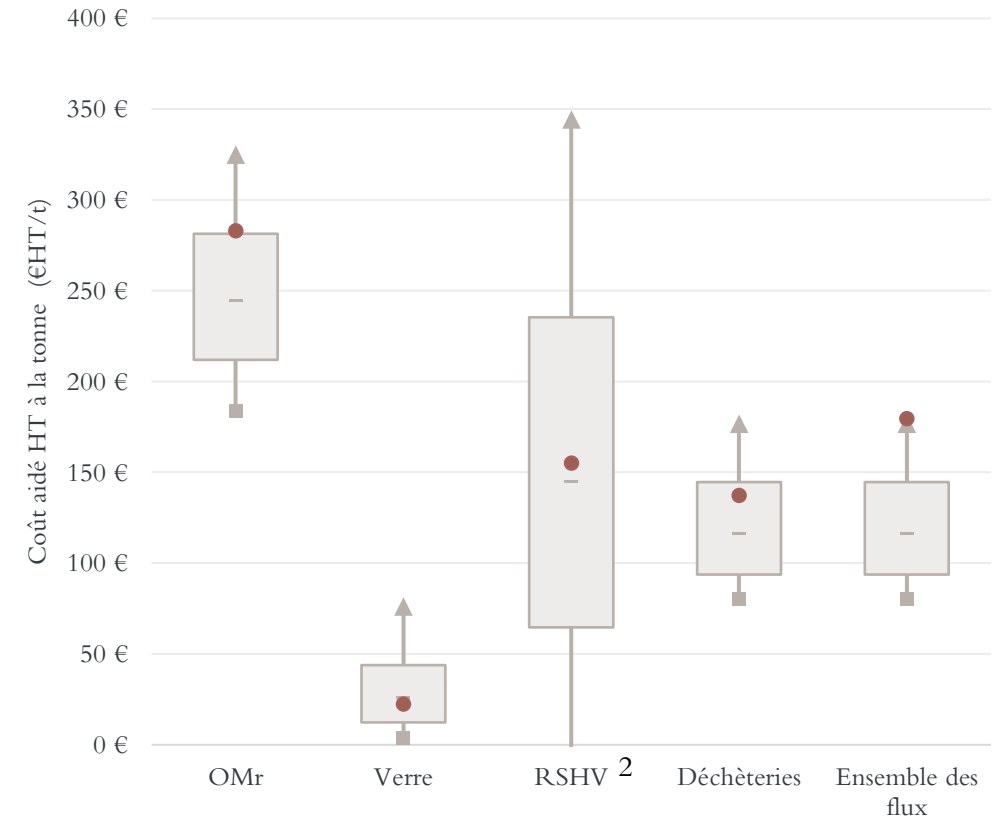
	Montant brut	Montant à l'habitant				
		SMICTOM Chinonais 2021	France 2018			
			Médiane Moyenne	1er décile	9e décile	
<b>Charges</b>	Structure	265 000 €	3,5	7,2	3,5	14,0
	Communication	195 000 €	2,6	0,9	0,2	2,6
	Prévention	65 000 €	0,9	1,0	0,1	3,0
	Pré-Collecte	520 000 €	6,9	4,4	1,0	10,1
	Collecte	3 346 000 €	44,3	45,5	33,5	66,6
	Transfert/Transport	775 000 €	10,3	11,3	3,8	22,1
	Traitement	5 106 000 €	64,6	43,5	29,8	71,7
	<b>Total Charges</b>	<b>10 272 000 €</b>	<b>132,9</b>	<b>122,3</b>	<b>89,0</b>	<b>157,3</b>
<b>Produits</b>	Recettes industrielles	1 241 000 €	15,8	8,8	5,5	16,6
	Soutiens	945 000 €	12,5	12,8	8,8	19,3
	Aides	40 000 €	0,5	1,3	0,2	4,5
	<b>Total Produits</b>	<b>2 226 000 €</b>	<b>28,8</b>			
	Couverture charges/produits		22 %			
<b>Contributions</b>	RS & facturations usagers	37 000 €	0,5			
	Contribution des collectivités	7 777 000 €	103,1			
	<b>Total financement déchets</b>	<b>7 814 000 €</b>	<b>103,6</b>			
	<b>Coût aidé HT</b>	<b>8 046 000 €</b>	<b>106,6</b>	98,0	63,1	128,8

# Le coût aidé 2021

Coûts aidés HT à l'habitant dans le référentiel rural – Edition 2021<sup>1</sup>



Coûts aidés à la tonne dans le référentiel rural – Edition 2021\*



Répartition du coût aidé par flux en €/hab à gauche et en €/t à droite

Un coût aidé supérieur à la médiane du référentiel rural (en €/hab et €/t), sur l'ensemble des flux.

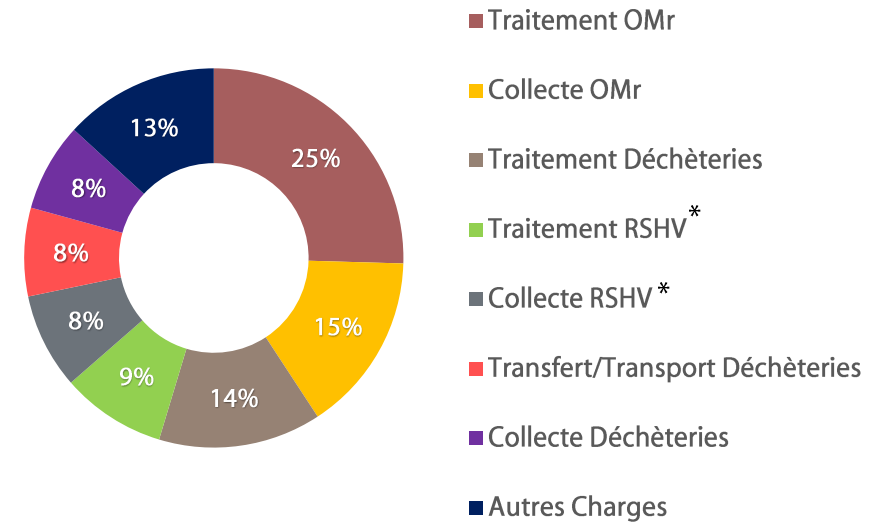
## Evolution du coût aidé (€/hab)



Ce coût reste globalement stable entre 2020 et 2021.

Répartition principaux postes de charge

	Intitulé	Flux	Montant	Part
1	Traitement	OMr	2 615 324 €	25 %
2	Collecte	OMr	1 572 844 €	15 %
3	Traitement	Déchèteries	1 426 274 €	14 %
4	Traitement	RSHV *	916 634 €	9 %
5	Collecte	RSHV *	837 747 €	8 %
6	Transfert/Transport	Déchèteries	774 509 €	8 %
7	Collecte	Déchèteries	774 181 €	8 %
	Autres Charges		1 354 487 €	13 %



La collecte et le traitement des OMR représentent les deux plus gros postes de charges pour le SMICTOM du Chinonais (40% des charges totales). En y ajoutant le traitement des déchets de déchèteries, cela couvre plus de la moitié des dépenses. La collecte et le traitement des RSHV représente également une part importante des charges (17%).

Les 7 principaux postes de charges représentent près de 90% des dépenses totales

→ La baisse des tonnages OMR et déchèteries pourrait permettre une meilleure maîtrise du budget déchets.

Entre 2020 et 2021, le coût aidé total à l'habitant (tous flux confondus) est stable.

Comme évoqué dans le rapport d'analyse de la matrice 2020, une hausse importante du coût est observée entre 2019 et 2020.

Cette hausse est particulièrement importante sur les papiers et emballages hors verre. Ceci est essentiellement dû à l'ajustement de la clé de répartition des charges de collecte des OMR et emballages en bennes compartimentées. Pour respecter les règles fixées par l'ADEME, la clé de répartition 50% OMR/50% emballages a été appliquée en 2020 tandis que sur les matrices précédentes, la répartition choisie était 66% OMR et 34% emballages (au prorata des volumes des compartiments).

Entre 2020 et 2021, à l'inverse, une forte baisse du coût des recyclables est observée, ainsi qu'une hausse du coût des OMR. Cette évolution est elle aussi due à la clé de répartition des charges de collecte en bennes compartimentées. En effet, les règles fixées par l'ADEME ont évolué en 2022 suite à un accord avec Citéo, pour revenir à une répartition 66% OMR et 34% emballages (au prorata des volumes des compartiments).

On note une hausse constante du coût de gestion des déchèteries.

Enfin, le coût du verre baisse entre 2020 et 2021. Cette évolution est due à un coût important de lavage des colonnes en 2020, qui n'est pas observé en 2021.

# PRINCIPAUX CONTRATS DE PRESTATIONS

N° marché	libellés	Sté attributaire	Date démarrage marchés	Durée marchés	Date expiration marchés	Pour mémoire 2019 € HT	réalisations € HT 2020	réalisations € HT 2021
2015/04	Exploitation des déchèteries			5 ans + possibilité reconduction 2 fois 1 an				
2015.04	LOT 1-Valorisation des gravats	RAGONNEAU	01.01.2016		31/12/2020 ou 31/12/2022	7515,33	8 025,00	9 249,20
2015.04	LOT 2-Valorisation des Déchets Verts	SEDE ENVIRONNEMENT et sous traitant ECOSYS	01.01.2016			116710,2	107 453,83	121 003,95
2015.04	LOT 4-Prise en charge du Tout Venant	COVED - tout venant	01.01.2016			546 149,42	611 985,98	1 069 784,52 €
2015.04	LOT 3-Valorisation du bois	ECOSYS (bois)	01.01.2016			32 144,96	36 663,05	6 927,31
2016/01	Exploitation des déchèteries : Accueil usagers – mise à disposition des bennes	COVED	<b>01/09/2016</b>	5 ans + possibilité reconduction 2 fois 1 an	31/08/2021-31/08/2023	1 304 227,02	1 281 345,60	1 409 256,13
-	PRESTATIONS COVID - hors marché (gardiens en double poste)	COVED		<b>Mai à aout 2020</b>			91 510,00	-
2017/04	lot 1- Collecte Apport volontaire(AV) verre et papiers	SOCCOIM VEOLIA	01.01.2018	5 ans + possibilité reconduction 2 fois 1 an	31/12/2022-31/12/2024	214 001,31	235 209,07	209 655,37
2017/04	lot 2 -exploitation du Centre de Tri	SUEZ RV CENTRE OUEST	01.01.2018	3 ans + possibilité reconduction 2 fois 1 an	31/12/2020-31/12/2022	708 883,43	763 824,72	820 410,67
2018/01	COLLECTE OM ET RECYCLABLES	URBASER	01.01.2019	du 01/01/2019 au 31/12/2023 (reconduction possible au 31/12/2025)	31/12/2023 ou 31/12/2025	2 271 636,25	2 362 011,90	2 398 715,47
2019/04	Exploitation Usine valorisation énergétique et prestations connexes	INOVA Opérations	<b>01/04/2020</b>	du 01/04/2020 au 31/05/2023 ; reconduction possible jusqu'au 31/05/2025	31/05/2023 ou 31/05/2025	-	2 068 339,87	2 824 234,08
2020/03	Prise en charge déchets dangereux déchèteries	BS ENVIRONNEMENT	01/01/2021	1 an	31/12/2021	118 138,37	132 596,50	146 102,52

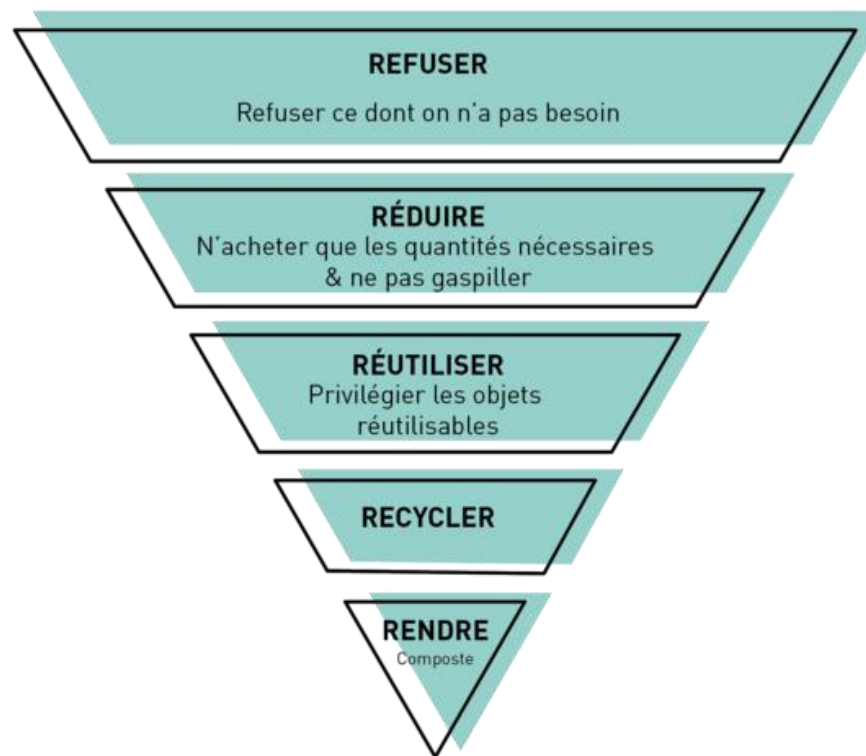
# Comment modérer les coûts ?





- En limitant sa production de déchets en consommant mieux
- En améliorant son geste de tri
- En favorisant le tri à la source par le biais du compostage domestique.



LE 5"R" DU **ZÉRO DÉCHET**  
la pyramide vertueuse



# NE PAS TRIER PEUT COÛTER CHER

	<i>Si l'on trie, cela coûte</i> Coûts € HT/tonne	<i>Si l'on ne trie pas, cela coûte</i> Coûts € HT/tonne	<u>Trier ses déchets coûte</u>
<b>Matériaux à recycler</b> 	<b>9 € / hab</b> (14 € / hab en 2020)	<b>60 € / hab</b> (57 € / hab en 2020)	➤ Plus de 6 fois moins cher pour les matériaux à recycler
<b>Emballages en verre</b> 	<b>1 € / hab</b> (1 € / hab en 2020)	<b>60 € / hab</b> (57 € / hab en 2020)	➤ Près de 60 fois moins cher pour les emballages en verre
<b>Déchets verts par compostage</b>	<b>0 € / hab</b>	<b>60 € / hab</b> (57 € / hab en 2020)	➤ Ne coûte rien lorsque l'on composte ses déchets verts



