



Le journal du **SMICTOM**

Journal d'information édité par le SMICTOM du Chinois
www.smictom.com | N°39 - Printemps 2016



DOSSIER

OUI ! Tous les papiers se trient et se recyclent !

ÉDITO

**Philippe Massard,
Président du SMICTOM
du Chinois**
PAGE 2

TRUCS ET ASTUCES

Sa majesté le jaune
PAGE 2

RETOUR SUR...

**L'opération
Téléthon 2015**
PAGE 3

DOSSIER

OUI ! Tous les papiers se trient et se recyclent !
PAGES 4 ET 5

FOCUS SUR...

Des déchèteries plus adaptées aux besoins des usagers.
PAGE 6

NUMÉRIQUE

**Le SMICTOM du Chinois sur
facebook**
PAGE 7

INFO SMICTOM

Distributions de composteurs printemps 2016
PAGE 7

COLLECTE

**Jours fériés 2016 :
Calendrier des reports de collectes**
PAGE 8

JEUX

Mots croisés
PAGE 8

www.smictom.com



Philippe Massard, Président du SMICTOM du Chinonais



Vive les petits papiers !

Comme nous le savons tous, le papier est recyclable. Mais pour cela il faut le trier !

Les papiers de toutes sortes inondent notre quotidien. Nous sommes submergés par des publicités et prospectus dans notre boîte aux lettres, nous consommons beaucoup de papiers au travail et même parfois nos enfants nous couvrent de dessins qui dévorent la ramette de papier. Pourtant, il suffit de s'imposer deux gestes simples au quotidien :

- limiter sa consommation de papiers, par exemple en imprimant les deux faces des feuilles ou en les réutilisant à l'envers comme brouillon, et en apposant un « STOP PUB » sur sa boîte aux lettres.
- trier tous ses papiers, afin qu'ils puissent être recyclés.

Opération « optimisation des déchèteries ».

Le SMICTOM gère 11 déchèteries sur un territoire couvrant près de 35 000 foyers. Nous avons dernièrement étu-

dié les problématiques qui perturbent la fluidité du service à l'utilisateur, afin de l'améliorer. Dans un premier temps, nous avons renforcé la sécurité sur les sites, installé une nouvelle signalétique plus conviviale et modifié les horaires des déchèteries, tout en augmentant le temps de présence des agents d'accueil avec du personnel supplémentaire.

Mais cette première étape n'est qu'une transition avant une refonte totale de la plupart des déchèteries dans les années qui viennent. Le but est de répondre de manière optimale aux besoins des usagers ainsi qu'aux exigences réglementaires de sécurité et de tri.

Moi je «like» la page Facebook du SMICTOM...Et vous ?

Notre nouveau site internet répond d'une manière plus intuitive aux besoins des usagers. Cependant, il est maintenant indispensable de s'adapter aux autres modes de communication modernes et d'entrer dans le domaine des réseaux sociaux. C'est pourquoi nous allons vous proposer un mode d'information différent et plus interactif : Via notre page Facebook dédiée, nous informerons en direct tous les visiteurs sur les activités et les actions du SMICTOM, et nos « amis » pourront également communiquer avec nous. Nous proposerons également des pages ou sujets intéressants en lien avec nos activités.

Alors rejoignez-nous sur la page « SMICTOM du Chinonais » !



Trucs et astuces des élus



▲ Mme Dieu-Courrèges
Elue de Chaveignes
et 5^{ème} Vice-Présidente du SMICTOM



À la maison, le tri c'est l'affaire de tous !

Le sac jaune est l'un de nos alliés les plus précieux ! Il trône tel un roi dans la cuisine et recueille bouteilles d'eau, bouteilles de produits ménagers, boîtes de conserves et leurs cousins....

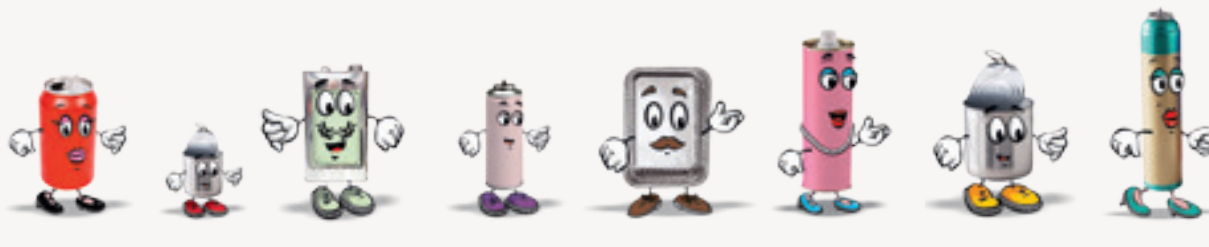


Pourtant un territoire voisin est trop souvent oublié...La salle de bain ! Ne délaissions pas ce royaume plein de trésors recyclables. Ainsi, plus un flacon de shampooing, de gel de douche, ou un aérosol de toutes sortes n'échappera à sa majesté le Jaune.





L'opération téléthon 2015



« Une collecte exceptionnelle d'emballages métalliques »

Pendant 15 jours, du 21 novembre au 6 décembre inclus, les particuliers et les scolaires des 75 communes du territoire du SMICTOM du Chinonais étaient invités à jeter canettes, boîtes de conserve, aérosols et barquettes en aluminium dans les points d'apport volontaire de 9 places et parkings.

« D'une pierre deux coups »

Il y avait un double objectif pour le SMICTOM : faire un don en faveur de l'AFM Téléthon et sensibiliser les habitants sur le tri des emballages métalliques dans les sacs jaunes.



« Hit-parade »

Il a été proposé à toutes les classes des écoles du territoire de participer à cette opération en collectant un maximum d'emballages métalliques. Le SMICTOM décerne une mention spéciale aux classes de : CE1/CE2/CM1/CM2 de l'école de FAYE LA VINEUSE qui a collecté 29.5kg soit 1,48kg/enfant, CM2 de l'école Jacques Prévert de CHINON avec 1.23kg/enfant et CE1 de l'école de BEAUMONT EN VERON qui a collecté 0,73kg/enfant.

◀ ©SDC - Classe gagnante - CE1/CE2/CM1/CM2 de l'école de FAYE LA VINEUSE

Aucun concours entre les secteurs n'avait été mis en place mais notons tout de même que, par point d'apport volontaire, c'est dans le conteneur du parking du camping de l'île Bouchard que la quantité la plus importante a été déposée (105kg), vient ensuite celui du Leclerc de CHINON (100kg), puis le conteneur du parking du Centrakor d'AZAY-LE-RIDEAU (90kg).

« Mentions spéciales »

Nous remercions également le groupement EIF ainsi que le club de l'ASVL qui organisait un plateau de foot pour les jeunes et a souhaité participer à notre opération en faisant sa propre collecte exceptionnelle d'emballages métalliques. Ils ont collecté 30 kg qui ont ainsi été rajoutés au poids global. De plus, une habitante de Chinon qui a collecté depuis plusieurs mois des canettes trouvées dans les chemins des forêts voisines et des cours d'eau nous a confié 21 kg supplémentaires. Nous la remercions pour cette participation mais sommes néanmoins attristés de constater qu'encore trop de déchets sont jetés dans la nature.

Au total, le SMICTOM du Chinonais a collecté 904kg soit près de 13 830 boîtes métalliques. Grâce à la participation de tous, le SMICTOM a donc pu faire un don de 2 500€ en faveur de l'AFM Téléthon.



▲ ©SDC M. M. ARCHAMBAULT et M. ALBERTEAU (AFM Téléthon) ; P. MASSARD (Président du SMICTOM) et Mme I. DELZEVE (VEOLIA),

« Une seconde vie pour les emballages métalliques si on les trie.»
N'oublions pas que tous ces emballages sont recyclables. Alors continuons à les trier dans le sac jaune !

Oui ! Tous les papiers se Nous pouvons agir

Oui, c'est facile



Journaux



Publicités - Prospectus



Catalogues - Annuaires



Livres - Cahiers



Courriers - Lettres



Enveloppes - Feuilles



Il suffit de les déposer dans le contenant mis à votre disposition.

Tous mes papiers se trient et se recyclent !

► **Inutile** de les comprimer, de les froisser ou de les déchirer ! Ne retirez pas non plus les agrafes, spirales, etc. Elles seront séparés en usine.

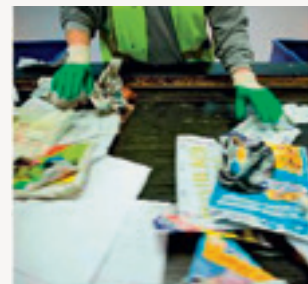
Attention : les papiers comme les papiers d'hygiène (mouchoirs, serviettes en papier etc.) et les papiers au contact d'aliments (viande, poisson, fromage, etc.), se jettent avec les autres déchets.

Oui, c'est vraiment recyclé



1. Transport

Les papiers que vous triez sont transportés dans un centre de traitement.



2. Tri

Des professionnels séparent les papiers des autres matériaux à recycler.



3. Transformation

Dans l'usine de recyclage, les vieux papiers sont transformés en pâte à papier pour être nettoyés



4. Fabrication

Les bobines de papier ainsi produites sont utilisées pour fabriquer de nouveaux documents.

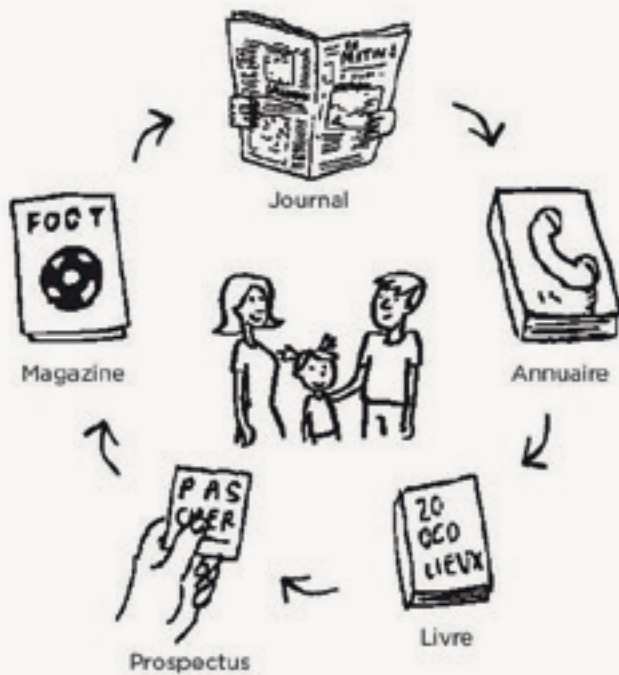


* Les papiers et le carton ont le même schéma de recyclage mais chaque famille se trie dans un contenant différent (sacs et conteneurs bleus pour les papiers et sacs jaunes pour le carton)

trient et se recycle ! de l'acte d'achat au geste de tri !

**Oui,
le papier se recycle
au moins 5 fois**

**Oui,
c'est utile**



► Vous êtes le premier maillon de la boucle du recyclage.
Sans vous, rien ne se passe !
Grâce à votre geste de tri, vous redonnez 5 nouvelles vies à vos papiers.



Tous les papiers
ont droit à plusieurs vies.

Ecofolio est l'éco-organisme des papiers agréé par l'État.
Sa mission : faire progresser le recyclage des papiers en France.



Pour en savoir plus

www.ecofolio.fr
ou sur Facebook/RecyclonsLesPapiers

NON à la publicité et aux journaux d'annonces et OUI à l'information des collectivités !

Nous sommes de plus en plus nombreux à nous plaindre du nombre croissant de publicités qui remplissent notre boîte aux lettres. Tant de papier gâché alors que la plupart des prospectus ne sont même pas lus. Surtout qu'aujourd'hui, de nombreux annonceurs proposent leurs publicités directement sur leur site internet.

C'est une raison de plus d'éviter un gaspillage inutile !

Pour réduire de 35kg par an votre production d'imprimés non adressés, une seule solution : apposer un autocollant STOP PUB sur votre boîte aux lettres. Pour autant, vous continuerez à recevoir l'information de vos collectivités (Bulletins municipaux, magazine du Conseil Départemental, Journal du SMICTOM...) Sur le territoire du SMICTOM du Chinonais, 25 % des boîtes aux lettres sont dotés d'un STOP PUB. Un chiffre bien supérieur à la moyenne nationale, mais nous pouvons encore faire mieux.

Vous pouvez obtenir votre STOP PUB dans votre mairie, dans les bureaux du SMICTOM, ou en faire la demande sur notre site internet et il vous sera envoyé par courrier.



Des déchèteries plus adaptées aux besoins des usagers.

Le SMICTOM détient un parc de 11 déchèteries qui, pour les plus anciennes, ont soufflé près de 25 bougies alors que les plus récentes fêtent déjà leurs 10 ans cette année.

Pourtant, celles-ci ne répondent plus de façon satisfaisante :

- à l'évolution des besoins des usagers qui souhaitent pouvoir déposer leurs déchets facilement et dans un délai raisonnable ;
- à une constante augmentation de la fréquentation des déchèteries et du tonnage des déchets accueillis ;
- à la mise en place de nouvelles filières de valorisation et de traitement des déchets des usagers ;
- et surtout à la réglementation imposée, de plus en plus contraignante.

Le SMICTOM a donc choisi d'opérer en deux temps :

Une première phase menée récemment :

- **Toutes les déchèteries sont équipées de garde-corps** pour faire face au risque de chute. Pour la majorité des bennes, le SMICTOM a opté pour des garde-corps bas et larges qui protègent l'usager et limitent les contraintes lors du vidage. Pourtant, à cause de certaines configurations de sites particulières, quelques bennes ont dû être dotées de garde-corps de type barrière.

Certains usagers perçoivent les garde-corps comme une contrainte supplémentaire, mais la sécurisation des déchèteries ne pouvait être ignorée par le SMICTOM. Il a donc été convenu de trouver un compromis acceptable dans l'attente d'une reconstruction d'une grande partie des sites.



- **Enfin une signalétique !** Celle-ci permet un meilleur repérage sur les sites et communique des informations supplémentaires sur la seconde vie de la plupart des déchets collectés en déchèterie.

- **De nouveaux horaires depuis le 1^{er} mars.** Les modifications des horaires de toutes les déchèteries ont de multiples objectifs :
 - > proposer des horaires hebdomadaires identiques toute l'année ;
 - > optimiser la fluidité des apports et des évacuations des déchets ;
 - > pouvoir trouver deux agents d'accueil sur les plus gros sites et pour certains jours de forte affluence.

Obtenez-les horaires des déchèteries dans votre mairie ou téléchargez-les sur www.smictom.com.

Une seconde phase en cours :

- Conscient de l'importance de proposer une qualité de tri et de service plus adaptée aux besoins des usagers, le SMICTOM a missionné un bureau d'étude qui a proposé des **hypothèses d'optimisation** de tout le parc des déchèteries :

- > 4 déchèteries (Ports-sur-Vienne, Rivarennnes, la Roche Clermault et Saché) subiront des travaux de mise en conformité et quelques modifications notables dans les apports acceptés.
- > 3 déchèteries seront totalement reconstruites sur de nouveaux sites à proximité des anciens (Azay-le-Rideau, l'Île Bouchard et Savigny-en-Véron) ;
- > 4 déchèteries seront agrandies et reconfigurées (Cinq-Mars-la-Pile, Chinon, Noyant-de-Touraine, Richelieu) ;

Dans ces deux derniers cas de figure :

- De nouveaux flux de déchets seront acceptés en complément des déchets habituels.
- Une partie des bennes sera probablement remplacée par des cases bétonnées qui permettront de déposer les déchets au sol tout en augmentant le tonnage total réceptionné par type de déchet. Ce système offrirait surtout une plus grande facilité de dépôt et éradiquerait les risques de chute.

Le SMICTOM reste conscient que la déchèterie est un outil important pour les ménages. L'objectif est bien de proposer un service de qualité qui sera adapté à toutes les problématiques exposées précédemment. Il nous faudra donc patienter encore quelques mois avec ces configurations et dispositifs!



@ Le SMICTOM se met à la page...



Le SMICTOM propose depuis quelques mois un site plus intuitif et plus complet. Vous êtes de plus en plus nombreux à vous y inscrire et ainsi à bénéficier d'un accès direct et personnalisé.

A l'ère des réseaux sociaux et des informations instantanées, il est intéressant pour le SMICTOM de compléter les informations du site avec une page Facebook. Notre but étant de pouvoir communiquer plus directement avec les usagers, sur des informations plus ponctuelles des actions du SMICTOM. Nous ne manquerons pas également de partager d'autres pages ou événements en lien avec des sujets spécifiques (tri, recyclage et compostage).

Soyez rassurés, nous ne souhaitons pas vous assaillir d'actualités, il n'y aura que deux actualités maximum par semaine.

On compte donc sur vous pour « liker » notre page « SMICTOM du Chinonais ».

INFO SMICTOM



Distributions de composteurs Printemps 2016

Les animatrices du SMICTOM assureront des permanences de distribution de composteurs dans les bureaux du SMICTOM, 24 place Jeanne d'Arc à CHINON :

- Le vendredi 25 mars de 09h30 à 12h30
- Le mardi 05 avril de 14h00 à 17h30
- Le jeudi 21 avril de 09h30 à 12h30
- Le lundi 02 mai de 14h00 à 17h30
- Le mercredi 18 mai de 09h30 à 12h30
- Le mardi 31 mai de 14h00 à 17h30

Elles seront également présentes sur les marchés, de 9h00 à 13h00 pour vous permettre de vous équiper d'un composteur, mais aussi pour répondre à vos questions :

- Le vendredi 03 juin à SAINTE-MAURE-DE-TOURAIN (place Maréchal Leclerc)
- Le jeudi 16 juin à CINQ-MARS-LA-PILE (parking de la Poste)
- Le vendredi 17 juin à AVOINE (parking du Carrefour Contact)
- Le jeudi 23 juin à CHINON (place Mirabeau)
- Le mercredi 29 juin à AZAY-LE-RIDEAU (parking des Halles)

> Réservation obligatoire, sur notre site internet ou par téléphone, au plus tard la veille avant 12h. règlement sur place, par chèque ou en espèce.

Composteur en plastique :



Composteur : 320 litres - H 89 cm et L 76 cm
Kit : composteur + bio-seau (7 litres) + bâton aérateur

Composteur en bois :



Composteur : 300 litres - H 75 cm et L 70 cm
Kit : composteur + bio-seau (7 litres) + bâton aérateur

Réservations, informations complémentaires et conditions de l'offre disponibles auprès du SMICTOM du Chinonais.

0 800 196 595

Service & appel gratuits

www.smictom.com

Jours fériés 2016 : Calendrier des reports de collectes



Rappel important : les collectes des jours fériés ne sont plus assurées.

Toutes les collectes sont décalées d'une journée, et ceci seulement à partir du jour férié. Excepté pour les collectes du samedi qui sont maintenues.

Collectes habituelles						
Fériés 2016	Lundi	Mardi	Mercredi	Jeudi	Vendredi	Samedi
LUNDI 28 MARS (Lundi de Pâques)	Collecte du lundi 28/03 décalée au mardi 29/03	Collecte du mardi 29/03 décalée au mercredi 30/03	Collecte du mercredi 30/03 décalée au jeudi 31/03	Collecte du jeudi 31/03 décalée au vendredi 01/04	Collecte du vendredi 01/04 décalée au samedi 02/04	Collecte du samedi 02/04 maintenue
JEUDI 5 MAI (Ascension)	Collecte du lundi 02/05 maintenue	Collecte du mardi 03/05 maintenue	Collecte du mercredi 04/05 maintenue	Collecte du jeudi 05/05 décalée au vendredi 06/05	Collecte du vendredi 06/05 décalée au samedi 07/05	Collecte du samedi 07/05 maintenue
LUNDI 16 MAI (Pentecôte)	Collecte du lundi 16/05 décalée au mardi 17/05	Collecte du mardi 17/05 décalée au mercredi 18/05	Collecte du mercredi 18/05 décalée au jeudi 19/05	Collecte du jeudi 19/05 décalée au vendredi 20/05	Collecte du vendredi 20/05 décalée au samedi 21/05	Collecte du samedi 21/05 maintenue

Attention ! Attention ! Les horaires des collectes peuvent varier du jour habituel,

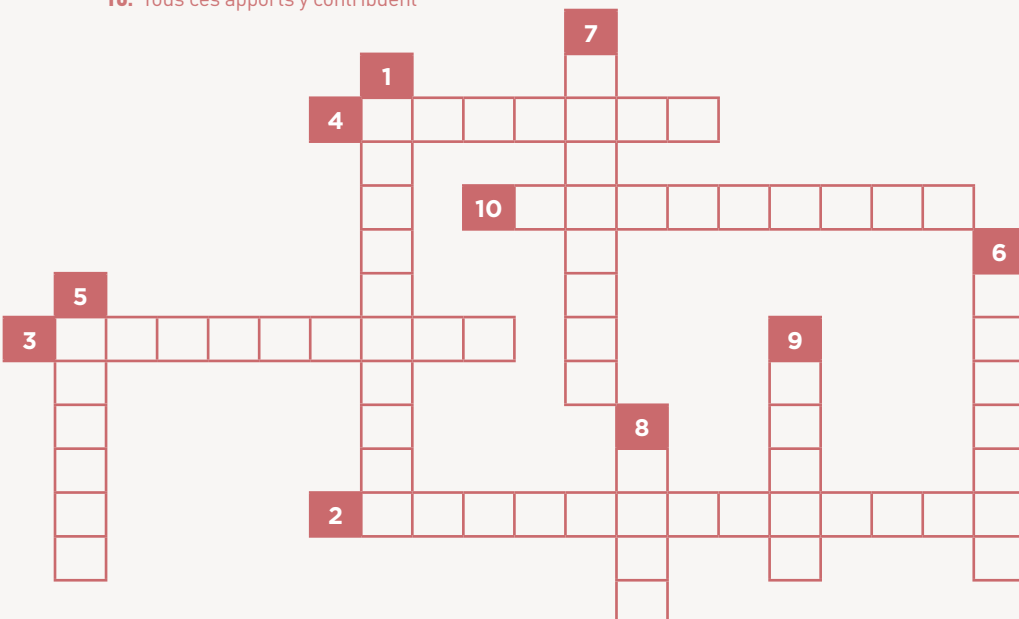
il est donc indispensable de sortir les sacs :

- la veille après 20h00 pour les collectes du matin
- avant 11h00 pour les collectes de l'après-midi

JEUX

Mots croisés

- Lieu mis en conformité par le SMICTOM et dont les horaires ont changé dernièrement
- Mon 1^{er} sert à le protéger en favorisant le tri et le recyclage
- Mon 1^{er} sert à mon 4
- Ce que les habitants apportent dans mon 1^{er}
- Ces déchets peuvent être apportés dans mon 1^{er} et être recyclés en boîte de gâteaux par exemple
- Ces déchets peuvent être apportés dans mon 1^{er} et servir de remblais
- Ces déchets peuvent être apportés dans mon 1^{er} et être compostés
- Ce type de déchets peut être apporté dans mon 1^{er} et recyclé en meubles par exemple
- Celles-ci peuvent être déposées dans mon 1^{er}, mais aussi dans les magasins
- Tous ces apports y contribuent



1. DÉCHÈTÉRIE 2. ENVIRONNEMENT 3. COLLECTER 4. DÉCHETS 5. CARTON 6. GRAVATS 7. BOIS 8. VÉGÉTAUX 9. PILES 10. RECYCLAGE

Solutions



Journal du SMICTOM n°39

Journal d'information trimestriel

- **Édition :**
SMICTOM du Chinonais (Syndicat Mixte de Collecte et de Traitement des Ordures Ménagères)
24, place Jeanne d'Arc 37500 Chinon
Tél. 02 47 93 22 05
- **Directeur de la publication :**
Philippe MASSARD,
Président du SMICTOM du Chinonais
- **Rédactrice en chef :** Aurélie Cadeau
- **Conception et réalisation :**
OTC
59, avenue de la République
37540 Saint-Cyr-sur-Loire
- **Photogravure et impression :**
Imprimexpress
ZI n°2 35, rue Joseph Cugnot
37300 Joué-lès-Tours



Imprimé sur du papier 100% recyclé

AGENCE



ECO EMBALLAGES

SMICTOM du Chinonais

24, place Jeanne d'Arc
BP 203
37502 CHINON CEDEX

smictomduchinonais@smictom.com

www.smictom.com



0 800 196 595

Service & appel gratuits