

LE Journal du SMICTOM

Devenons des
consom'acteurs
et trions plus!

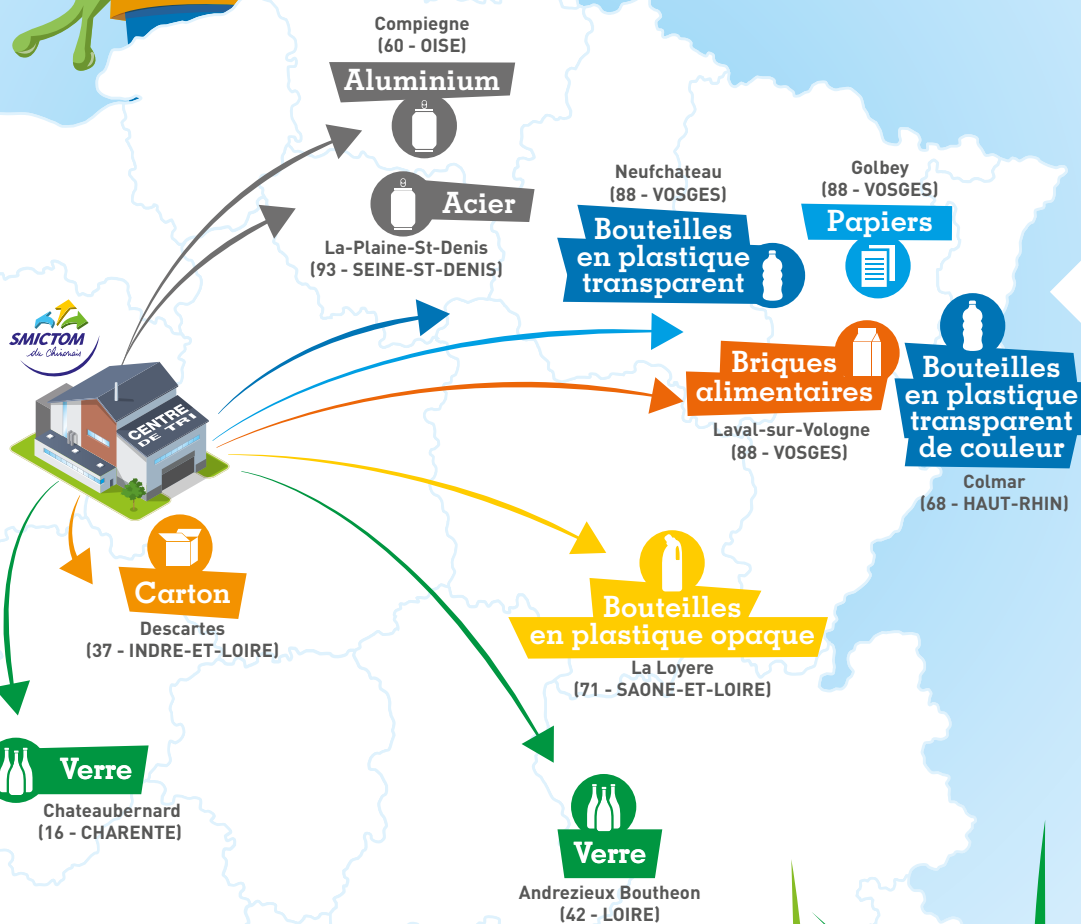


JOURNAL D'INFORMATION ÉDITÉ PAR LE SMICTOM DU CHINOIS

N° 54
PRINTEMPS 2020



Tous les emballages
et les papiers du
SMICTOM sont
recyclés en France.



02 COLLECTE

Tableau des prochains fériés

Distributions
de composteurs

03 RETOUR SUR...

Rappel distribution
des bacs roulants

Bilan Téléthon

04 DOSSIER

Le recyclage en France

06 ZOOM SUR...

Quelques chiffres clés du
territoire du SMICTOM

07 ZOOM SUR...

Le broyage des branchages



À TOI DE JOUER!

L'origami du tri



COLLECTE



Calendrier des prochains reports de collecte

RAPPEL IMPORTANT :

Les collectes ne sont pas assurées les jours fériés. Toutes les collectes sont décalées d'une journée, et ceci seulement à partir du jour férié. Excepté pour les collectes du samedi qui sont maintenues.



ATTENTION !

Les horaires de collecte peuvent varier, il est donc indispensable de sortir les bacs :

- la veille après 20h00 pour les collectes du matin,
- avant 11h00 pour les collectes de l'après-midi.

Les bureaux et les déchèteries du SMICTOM sont toujours fermés les jours fériés.

COLLECTES HABITUELLES

Jours fériés 2020	Lundi	Mardi	Mercredi	Jeudi	Vendredi	Samedi
Lundi 13 avril (Lundi de Pâques)	collecte du lundi 13/04 décalée au mardi 14/04	collecte du mardi 14/04 décalée au mercredi 15/04	collecte du mercredi 15/04 décalée au jeudi 16/04	collecte du jeudi 16/04 décalée au vendredi 17/04	collecte du vendredi 17/04 décalée au samedi 18/04	collecte du samedi 18/04 maintenue
Vendredi 1^{er} mai (Fête du travail)	collecte du lundi 27/04 maintenue	collecte du mardi 28/04 maintenue	collecte du mercredi 29/04 maintenue	collecte du jeudi 30/04 maintenue	collecte du vendredi 1 ^{er} /05 décalée au samedi 02/05	collecte du samedi 02/05 maintenue
Vendredi 08 mai (Victoire 1945)	collecte du lundi 04/05 maintenue	collecte du mardi 05/05 maintenue	collecte du mercredi 06/05 maintenue	collecte du jeudi 07/05 maintenue	collecte du vendredi 08/05 décalée au samedi 09/05	collecte du samedi 09/05 maintenue
Jeudi 21 mai (Ascension)	collecte du lundi 18/05 maintenue	collecte du mardi 19/05 maintenue	collecte du mercredi 20/05 maintenue	collecte du jeudi 21/05 décalée au vendredi 22/05	collecte du vendredi 22/05 décalée au samedi 23/05	collecte du samedi 23/05 maintenue
Lundi 1^{er} juin (Lundi de Pentecôte)	collecte du lundi 1 ^{er} /06 décalée au mardi 02/06	collecte du mardi 02/06 décalée au mercredi 03/06	collecte du mercredi 03/06 décalée au jeudi 04/06	collecte du jeudi 04/06 décalée au vendredi 05/06	collecte du vendredi 05/06 décalée au samedi 06/06	collecte du samedi 06/06 maintenue
Mardi 14 juillet (Fête nationale)	collecte du lundi 13/07 maintenue	collecte du mardi 14/07 décalée au mercredi 15/07	collecte du mercredi 15/07 décalée au jeudi 16/07	collecte du jeudi 16/07 décalée au vendredi 17/07	collecte du vendredi 17/07 décalée au samedi 18/07	collecte du samedi 18/07 maintenue

PRINTEMPS 2020 • Distributions de composteurs

Les animatrices du SMICTOM assureront des permanences de distributions de composteurs dans les bureaux du SMICTOM, 24 place Jeanne d'Arc à CHINON :

- Le vendredi 20 mars de 09h30 à 12h30
- Le lundi 30 mars de 14h30 à 17h30
- Le mercredi 15 avril de 09h30 à 12h30
- Le mardi 28 avril de 14h30 à 17h30
- Le mercredi 13 mai de 09h30 à 12h30
- Le jeudi 28 mai de 14h30 à 17h30



Elles seront également présentes sur les marchés, **de 9h00 à 13h00** pour vous permettre de vous équiper d'un composteur, mais aussi pour répondre à vos questions :

- Le mercredi 10 juin à Azay-le-Rideau (place de la République)
- Le vendredi 12 juin à Richelieu (place du Marché)
- Le vendredi 19 juin à Avoine (parking à proximité du Carrefour City)
- Le jeudi 25 juin à Cinq-Mars-la-Pile (parking de la Poste)
- Le vendredi 03 juillet à Sainte-Maure-de-Touraine (place Maréchal Leclerc)

Réservation obligatoire, sur le site internet ou par téléphone, au plus tard la veille avant 12h.

Composteur en plastique



Seul
20€

Le KIT
23€

Composteur : 345 litres - H 89 cm et L 76 cm
Kit : composteur + bio-seau (7 litres) + bâton aérateur

Composteur en bois



Seul
25€

Le KIT
28€

Composteur : 305 litres - H 75 cm et L 70 cm
Kit : composteur + bio-seau (7 litres) + bâton aérateur



RETOUR SUR...

La collecte en bacs «SMICTOM» sera OBLIGATOIRE début avril

À partir du **lundi 6 avril 2020**, sauf en cas d'exceptions validées par les services du SMICTOM, **seuls les déchets ménagers présentés dans les bacs gris distribués par le SMICTOM seront collectés.**

POUR LES PARTICULIERS

Seulement pour ceux qui n'ont pas accès à un point de regroupement et qui n'ont pas encore récupéré leur bac individuel, voici plusieurs solutions pour vous permettre de le récupérer :

DANS TOUS LES CAS, VOUS DEVEZ IMPÉRATIVEMENT ÊTRE MUNI DE VOTRE JUSTIFICATIF DE DOMICILE (moins de 3 mois). En cas de problématique particulière, contactez-nous au **0 800 196 595** Service & appel gratuits

➔ Vous pouvez le récupérer **en semaine**, en vous présentant directement et **sans réservation** dans les locaux de notre prestataire de collecte URBASER, au **8 rue Pierre et Marie Curie - 37500 CHINON**

Dans les créneaux horaires suivants :

- **Le lundi matin** : de 08h30 à 12h00
- **Le mercredi journée** : de 08h30 à 17h00
- **Le vendredi après-midi** : de 13h30 à 16h30

Pensez à préciser si vous avez une activité professionnelle à la même adresse, afin de pouvoir ajuster la taille du bac. **Si vous ne pouvez vous déplacer vous-même**, un tiers peut venir le chercher pour vous avec votre justificatif de domicile personnel. Pensez à lui donner les informations sur la composition de votre foyer et si vous avez une activité professionnelle. Les bacs individuels rentrent à l'arrière de la plupart des véhicules, donc soyez rassurés sur le transport.

LES PROFESSIONNELS : contactez impérativement le SMICTOM au **0 800 196 595** Service & appel gratuits

L'opération téléthon 2019 Collecte exceptionnelle des TLC (Textile-Linge-Chaussures)

Pendant 15 jours, du 23 novembre au 08 décembre inclus, les usagers des 75 communes du territoire du SMICTOM du Chinonais étaient invités à jeter leurs TLC dans toutes les bornes du Relais implantées sur le territoire.

Il y avait un double objectif pour le SMICTOM : faire un don en faveur de l'AFM Téléthon et sensibiliser les habitants sur le tri des textiles, de la petite maroquinerie, des chaussures...

Entre les bornes du Relais et la collecte dans les bureaux du SMICTOM, nous avons collecté **14 685 kg de TLC (Textile-Linge-Chaussures).**

Grâce à la participation de chacun, **le SMICTOM a fait un don de 3 500 € en faveur de l'AFM Téléthon.**

COLLECTE EN DIRECT DANS LES BUREAUX DU SMICTOM LE SAMEDI 07 DÉCEMBRE :

Nous avons eu le plaisir d'accueillir de nombreuses personnes soucieuses du devenir de leurs textiles et ravies de participer également à une opération au profit du Téléthon. Nous avons collecté **1 300 kg** sur cette seule journée.



©SDC – Alain CHAUSSEPIED (AFM Téléthon),
Géraldine BUNTINX (le RELAIS 37),
Jean-louis ALEBERTEAU (AFM Téléthon)
et Philippe MASSARD (Président du SMICTOM)

Le tri et le recyclage offrent une seconde vie à de nombreux déchets ! Alors continuons à trier nos vêtements, chaussures, linge et petites maroquineries auprès des associations locales ou dans les bornes du Relais.



DOSSIER

LE RECYCLAGE EN FRANCE



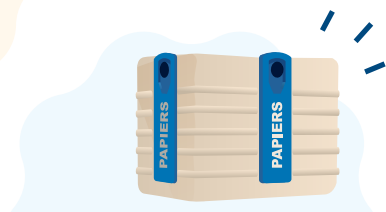
On m'a dit que...
Il paraît que...
J'ai vu un
documentaire sur...

Trop d'amalgames
sont faits en ce
qui concerne les
déchets ménagers et
leur recyclage.
Nous allons faire
un tour d'horizon
des chiffres clés du
recyclage en 2018,
en France.

CHIFFRES CLÉS DU RECYCLAGE DES EMBALLAGES MÉNAGERS EN 2018

Une progression constante du taux de recyclage des emballages.

Par rapport à 2017, 132 000 tonnes d'emballages supplémentaires ont été recyclées en 2018, soit deux points supplémentaires. La plus belle augmentation depuis 5 ans, qui s'explique par les résultats des actions de communication renforcées et avec l'appui de gestes de tri plus réfléchis et responsables.



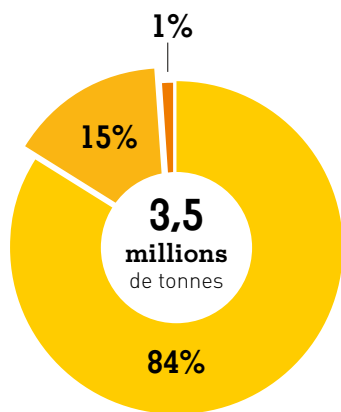
CHIFFRES CLÉS DU RECYCLAGE DES PAPIERS MÉNAGERS ET ASSIMILÉS EN 2018

Après une hausse de 2,5 points en 2017, le taux de recyclage des papiers progresse encore en 2018 : 1 point de recyclage de plus, soit près de 24 000 tonnes recyclées supplémentaires. Le gisement reste relativement stable mais le tri des papiers est de plus en plus rentré dans les habitudes des Français au même titre que les emballages.

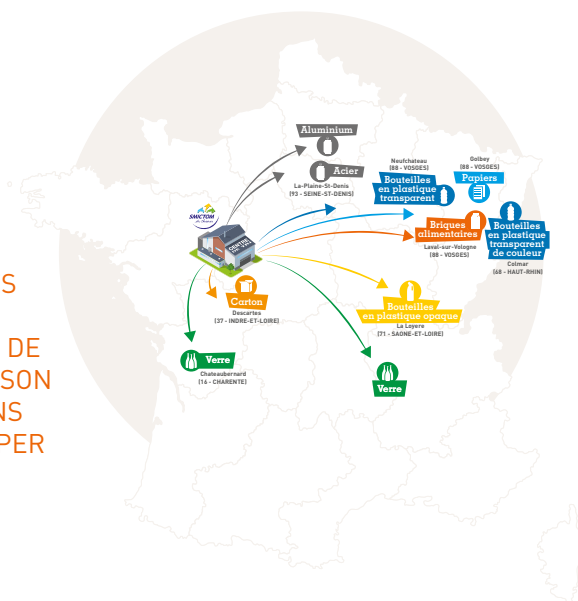


LES EMBALLAGES TRIÉS PAR LES FRANÇAIS SONT-ILS TOUS RECYCLÉS EN FRANCE ?

Ils le sont en très grande majorité, puisque sur les 3,5 millions de tonnes d'emballages ménagers recyclés en 2018 :



DEPUIS LE LANCEMENT DE LA COLLECTE SÉLECTIVE DES EMBALLAGES EN 1992 (CELLE DU VERRE AVAIT COMMENCÉ DÈS LES ANNÉES 70), LA FRANCE A PRIVILÉGIÉ DES INSTALLATIONS DE RECYCLAGE DE PROXIMITÉ SUR SON TERRITOIRE ET CHEZ SES VOISINS EUROPÉENS, AFIN DE DÉVELOPPER L'ÉCONOMIE CIRCULAIRE DANS L'UNION EUROPÉENNE.



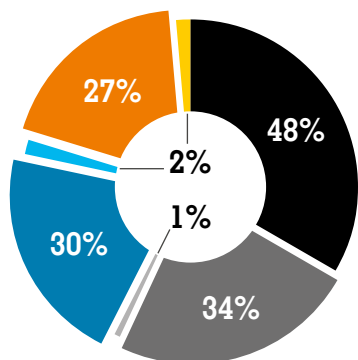
LES DÉCHETS DU SMICTOM DU CHINONNAIS SONT EUX EXCLUSIVEMENT RECYCLÉS EN FRANCE

en France en Europe ailleurs dans le monde



QUELS SONT LES EMBALLAGES EXPORTÉS POUR ÊTRE RECYCLÉS ?

Les emballages les plus exportés pour être recyclés sont les emballages en métal :



Aluminium : ● en Europe

Acier :
● en Europe ● ailleurs dans le monde

Papiers-cartons :
● en Europe ● ailleurs dans le monde

Emballages en plastique :
● en Europe ● ailleurs dans le monde

POURQUOI TOUT N'EST PAS RECYCLÉ EN FRANCE ?

Plusieurs raisons à cela : pour certains matériaux la France et l'Europe ne disposent pas d'assez d'usines de recyclage, car les besoins pour la production ne sont pas suffisants, c'est le cas des papiers-cartons par exemple. Par ailleurs, le marché du recyclage des emballages est aujourd'hui un marché réglementé, ouvert à l'international.

Pour d'autres, comme le plastique ou l'aluminium souple, la diversité des formes et des compositions nécessite des technologies de recyclage très différentes et la France n'a pas encore développé les filières pouvant recycler tous ces emballages.

QUELS SONT LES PAYS QUI RECYCLENT LES EMBALLAGES TRIÉS EN FRANCE ?

En Europe, ce sont l'Allemagne, l'Italie ou encore l'Espagne qui recyclent le plus nos emballages. À l'inverse la France importe également des emballages de ces pays. Hors Union européenne, l'export se fait vers l'Asie principalement, et la Turquie. De manière plus marginale, les emballages sont exportés au Canada et en Afrique du Sud (comme pour les emballages en verre de la Réunion).

POURQUOI CES PAYS ONT-ILS UN INTÉRÊT À IMPORTER CES EMBALLAGES À RECYCLER ?

Ces pays importateurs, aux économies et aux démographies dynamiques, ont besoin de recycler de la matière sur leur territoire pour la réintroduire dans leurs circuits de production. Ces pays sont de forts consommateurs de matières premières au niveau international.

LE RECYCLAGE QUI S'EFFECTUE HORS DE L'UNION EUROPÉENNE NE CONCERNE-T-IL QUE LES EMBALLAGES MÉNAGERS ?

Non, les plus gros tonnages sont plutôt des emballages industriels et commerciaux qui suivent d'autres circuits de collecte et de recyclage que ceux des emballages ménagers.



QUAND LE RECYCLAGE A LIEU HORS FRANCE ET UNION EUROPÉENNE, EST-IL PLUS CONTRÔLÉ ?

Il est soumis à des règles strictes. Par exemple, le recyclage doit être effectué dans des conditions équivalentes à la réglementation européenne. La convention de Bâle qui, sous l'égide de l'ONU, régule le commerce international des déchets, oblige les exportateurs à déclarer les déchets en plastique non recyclables, ou difficiles à recycler et à obtenir une autorisation préalable du pays où ils sont envoyés. Pour les emballages recyclables, la convention va évoluer en 2021 pour exiger l'accord du pays pour importer des déchets plastiques recyclables.

COMMENT EXPLIQUE-T-ON QUE DES BOUTEILLES DE LAIT CONSOMMÉES ET TRIÉES EN FRANCE SE RETROUVENT SUR DES PLAGES EN ASIE ?

Aucun système n'est infaillible, même si tout est mis en œuvre pour limiter au maximum les erreurs. Citeo, en charge du contrôle du recyclage des tonnes d'emballages et de papiers triés par les Français, a pris la mesure des constats faits dans certains pays d'Asie et rappelle les règles à tous les acteurs du recyclage et va renforcer ses contrôles. L'objectif de Citeo est que 100% des usines (une trentaine tous matériaux confondus) qui sont situées hors Union européenne aient fait l'objet d'un contrôle dans les meilleurs délais.



QUELS SONT LES PROJETS EN COURS POUR RECYCLER PLUS D'EMBALLAGES SUR LE TERRITOIRE FRANÇAIS ?

Citeo soutient le développement du recyclage et la création de débouchés en France, notamment pour certains emballages en plastique. En Alsace, une usine de recyclage des barquettes et emballages en plastique (PET) complexes a été récemment inaugurée. D'autres sites expérimentent le recyclage du polystyrène, de la matière des pots de yaourt, des films en plastique, etc.

Mais la plus grosse avancée sera de généraliser le tri de tous les emballages en plastique sur tout le territoire français, d'ici fin 2022. Si en complément, chaque foyer s'inscrit dans une démarche réfléchie dès l'acte d'achat avec en complément une valorisation de ses déchets fermentescibles, la France notera alors une réelle réduction à la source. L'objectif de réduction des déchets résiduels de 15 % par rapport au bilan de 2010 qui devra être atteint entre 2020 et 2030, fixé par la loi sur l'économie circulaire, votée le 30 janvier 2020, semble alors plus atteignable.

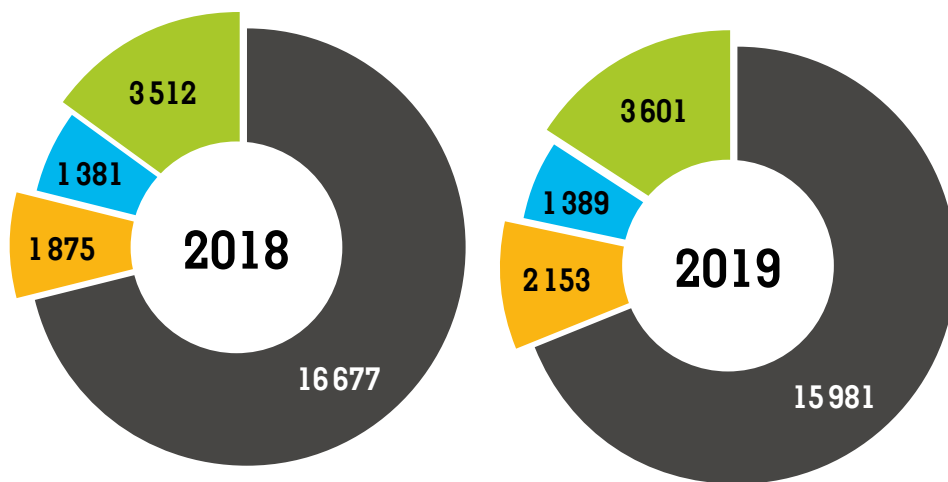


ZOOM SUR...

Quelques chiffres clés du territoire du SMICTOM

Répartition des déchets sur notre territoire

TONNES COLLECTÉES SUR LE TERRITOIRE DU SMICTOM :



L'objectif final est de diminuer le pourcentage total de déchets collectés en ayant une consommation plus raisonnée dès l'achat. Il est donc impératif d'être attentif au gaspillage alimentaire mais aussi aux emballages superflus.

- Collecte des ordures ménagères
- Collecte des emballages à recycler
- Collectes des papiers
- Collecte du verre

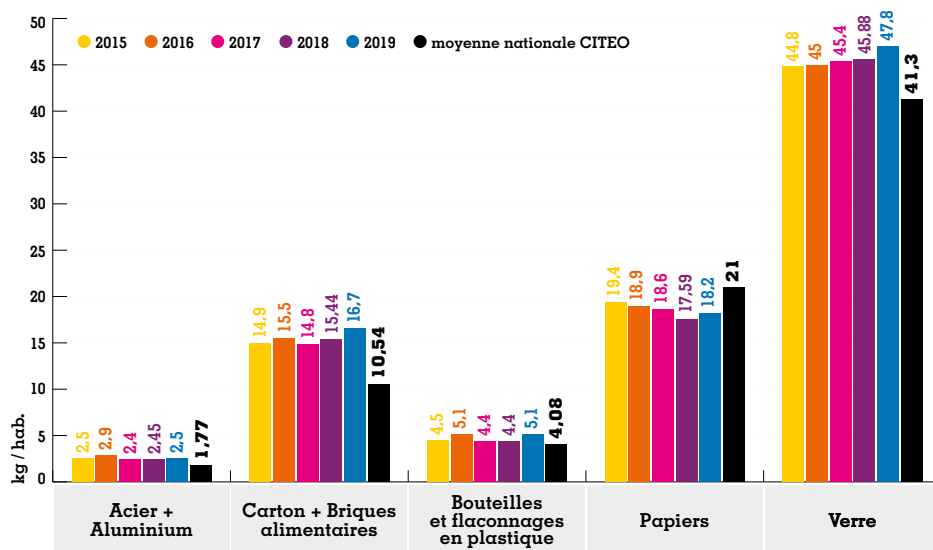
Point sur nos performances de tri

Voici l'évolution des performances du tri par typologie de déchets et par habitant depuis 2015 :

Les performances de tri de la plupart des flux restent relativement stables sur notre territoire et pour la majorité nous atteignons de meilleures performances que la moyenne française sur des territoires similaires au nôtre.

Nous souhaitons encore progresser et pour cela nous comptons sur votre aide pour continuer à améliorer le tri dans votre foyer.

L'objectif est également d'étendre les consignes de tri des emballages en plastique et c'est ce que le SMICTOM mettra également en place vers fin 2022.



D'ici cette date, notre centre de tri manuel fermera ses portes et nos sacs jaunes iront dans un nouveau centre de tri interdépartemental mécanisé et prévu pour recevoir et trier tous les emballages. Ce qui nous permettra d'améliorer nettement nos performances de tri.



ZOOM SUR...

Le broyage des branchages près des déchèteries



En complément de l'accueil en déchèterie, le SMICTOM vous propose un service pour valoriser vos tailles et branchages, qui sera effectué par le CPIE. Cette nouvelle campagne de broyage des branchages se déroulera au printemps et est exclusivement dédiée aux particuliers.

Venez avec vos tailles d'arbres ou de haies et repartez avec le broyat obtenu. RDV aux dates et horaires ci-dessous.

Horaires identiques pour toutes les permanences :
09h00 - 12h00 / 13h00 - 16h00

Exclusivement pour les particuliers - Gratuit et sans réservation

Pas de résineux (même thuyas) et maximum 10 cm de diamètre

Près de la déchèterie de CHINON



- le mercredi 25 mars
- le mercredi 08 avril
- le samedi 16 mai

Près de la déchèterie d'AZAY LE RIDEAU



- le mardi 17 mars
- le mardi 07 avril
- le samedi 25 avril

Près de la déchèterie de L'ILE BOUCHARD



- le samedi 21 mars
- le vendredi 03 avril
- le mercredi 06 mai

Près de la déchèterie de NOYANT DE TOURAINE



- le mercredi 1^{er} avril
- le samedi 18 avril
- le mercredi 27 mai

Près de la déchèterie de CINQ MARS LA PILE



- le samedi 28 mars
- le vendredi 17 avril
- le mercredi 20 mai

Près de la déchèterie de SAVIGNY EN VERON



- le mardi 24 mars
- le samedi 04 avril
- le mardi 12 mai

Près de la déchèterie de RICHELIEU



- le vendredi 27 mars
- le mercredi 15 avril
- le samedi 30 mai

Pour tout complément d'information, contactez-nous :

0 800 196 595 Service & appel gratuits

www.smictom.com

Avec la participation financière de la Région :



L'ORIGAMI DU TRI!

À TOI DE JOUER

Crée ton origami* du tri pour jouer avec tes amis et tes parents.

*art du pliage du papier...

1 Découpe selon les pointillés.



3 Retourne ce carré et replie les 4 coins.



2 La page 07 face à toi, replie les 4 coins.

4 Replie l'origami, glisse pouces et index en dessous, et à toi de jouer!



LE RECYCLAGE DES PAPIERS ET DES EMBALLAGES



Combien de fois peut-on recycler les papiers ?
Les papiers peuvent avoir jusqu'à 5 vies !
 Alors trions-les tous pour qu'ils soient recyclés.

Quel est l'intérêt du recyclage ?
 Le recyclage permet d'économiser des ressources naturelles et de l'énergie, mais aussi de limiter la pollution.

Combien de tonnes de déchets sont jetées dans la nature chaque année en France : 100 000, 200 000 ou 314 000 ?
314 000
 soit plus de 30 fois le poids de la Tour Eiffel ! Alors ne les jetons pas n'importe où.

Que faut-il pour fabriquer un cadre de vélo : 230 cannettes en aluminium, 150 conserves en acier ou 25 flacons de crème solaire ?
230 cannettes en aluminium.

Le verre
 Il suffit juste de bien les vider !
Faux !
 Il faut laver les emballages avant de les trier : vrai ou faux ?

Quel matériau se recycle à l'infini : le carton, le plastique ou le verre ?
Le verre

Est-ce que tous les emballages en plastique se trient sur le territoire du SMICTOM ?
Faux !
 Pour les emballages en plastique à recycler sur notre territoire, seuls les flacons et les bouteilles en plastique doivent être mises dans le sac jaune.

Que peut-on fabriquer grâce au recyclage de bouteilles en plastique transparentes : une bouteille de pétanque, un puit polaire ou un tuyau d'arrosage ?
Un puit polaire
 et ceci grâce à environ 27 bouteilles.











Origami du tri inspiré de l'origami proposé par le club citeo à retrouver sur www.clubciteo.com



JOURNAL DU SMICTOM n°54

Journal d'information trimestriel



- **Édition** : SMICTOM du Chinoisais (Syndicat Mixte de Collecte et de Traitement des Ordures Ménagères) 24, place Jeanne d'Arc - 37500 Chinon - Tél 02 47 93 22 05 - smictomduchinoisais@smictom.com
- **Directeur de la publication** : Philippe MASSARD, Président du SMICTOM du Chinoisais
- **Rédactrice en chef** : Aurélie CADEAU
- **Conception et réalisation** : © JTS conseils • 02 47 41 05 55 • www.jtsconseils.com
- **Photogravure et Impression** : Les Presses de Touraine - 02 47 66 64 10.

www.smictom.com



Rejoignez-nous sur Facebook !

0 800 196 595

Service & appel gratuits

Imprimé sur du papier PEFC. Le support est imprimé dans un atelier certifié 